

ARTECO 7



Artecò[®] 7

ARTECO 7



VALPAINT[®]
Ludovico Solti



EFFETTO CLASSICO



ARTECO' 7 Col. 458 A1

EFFETTO FLOREALE



ARTECO' 7 Col. 432 A1 + P40 Col. 20F

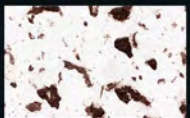
EFFETTO FLOREALE



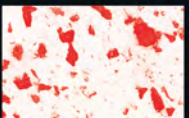
ARTECO' 7 Col. 446 A4 + P40 Col. 19F



P40 Col. 10F



P40 Col. 11F



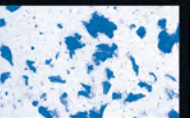
P40 Col. 12F



P40 Col. 13F



P40 Col. 14F



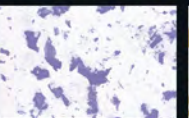
P40 Col. 15F



P40 Col. 16F



P40 Col. 17F



P40 Col. 18F



P40 Col. 19F (GOLD)



P40 Col. 20F (SILVER)



EFFETTO CLASSICO METALLIZZATO



ARTECO' 7 Col. 506 A1



L50 Col. 300



L50 Col. 301

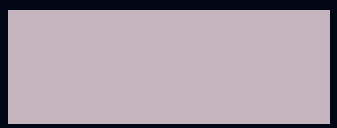
EFFETTO FLOREALE METALLIZZATO



ARTECO' 7 Col. 504 A1 + P40 COL. 12F



L50 Col. 302



L50 Col. 303

EFFETTO FLOREALE METALLIZZATO



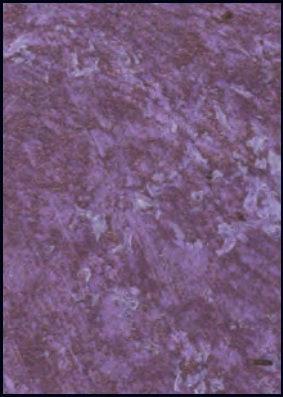
ARTECO' 7 Col. 505 A1 + P40 COL. 18F



L50 Col. 304

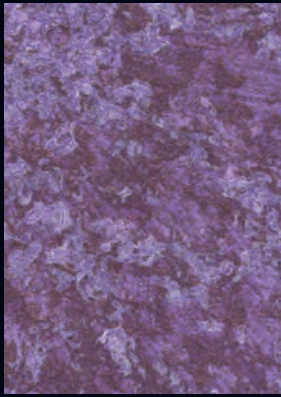


L50 Col. 305

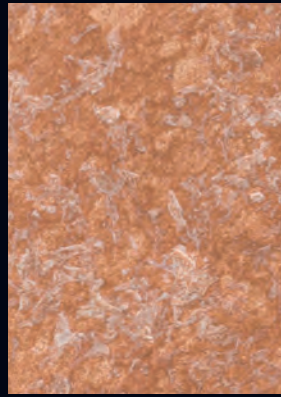


A1

500

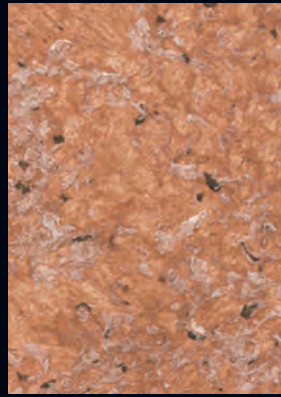


B1

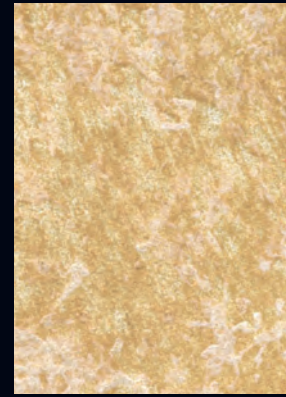


A1

503



B1

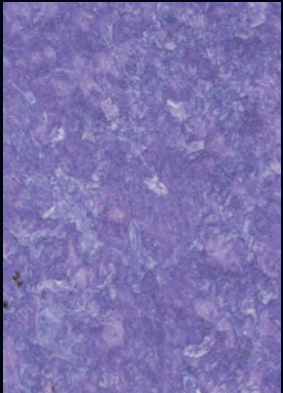


A1

506

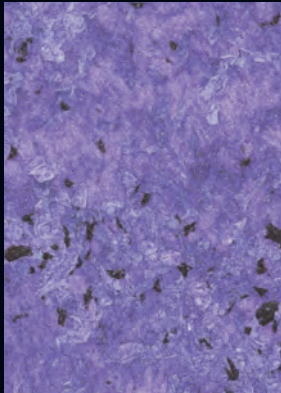


B1



A1

501

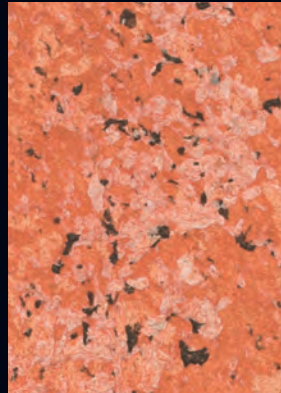


B1

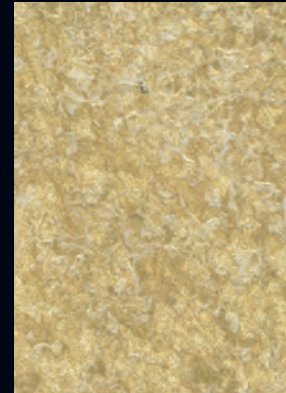


A1

504

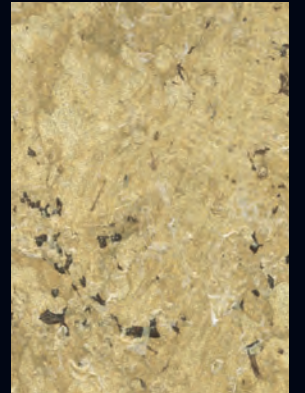


B1

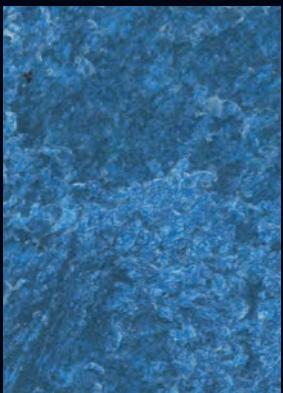


A1

507

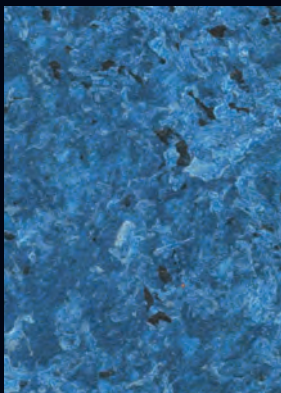


B1



A1

502

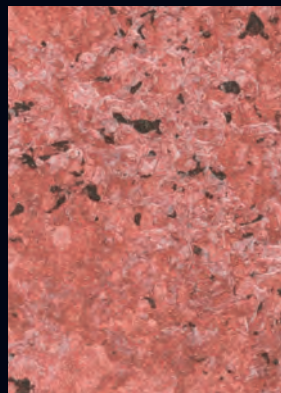


B1

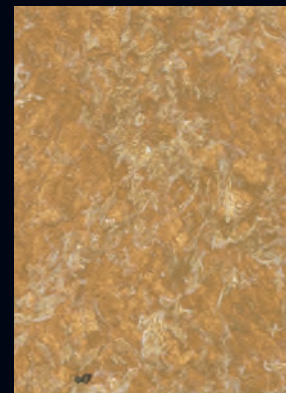


A1

505



B1

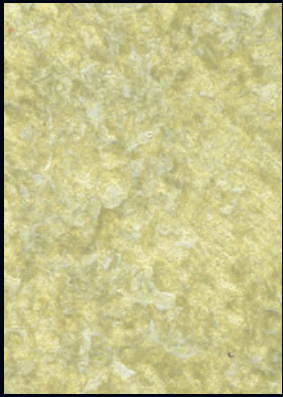


A1

508



B1

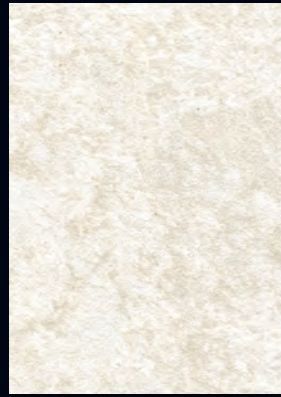


A1

509



B1

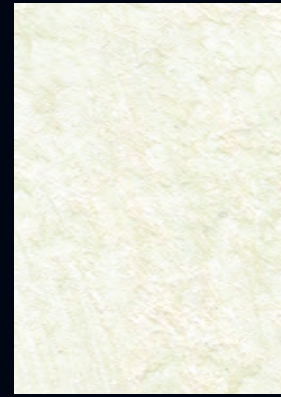


A1

512



B1

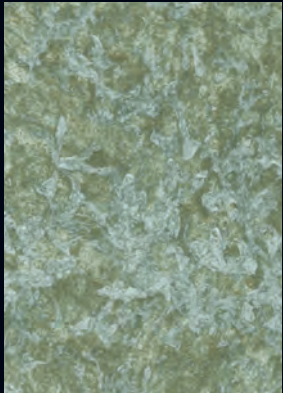


A1

515

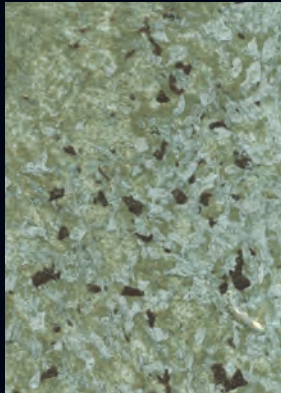


B1



A1

510



B1

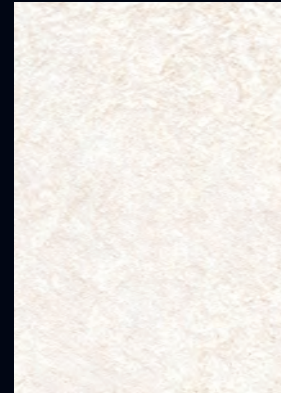


A1

513

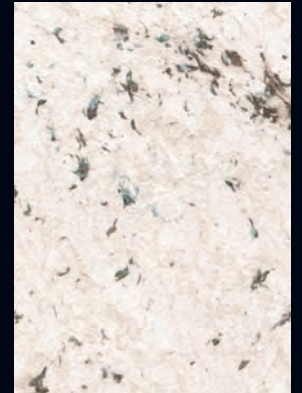


B1

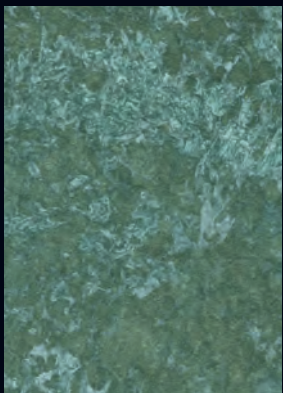


A1

516



B1



A1

511



B1

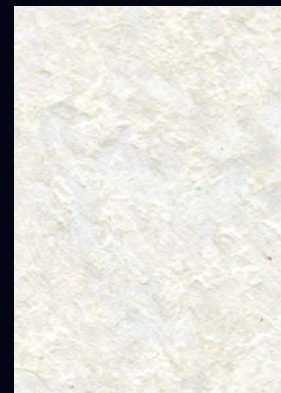


A1

514



B1



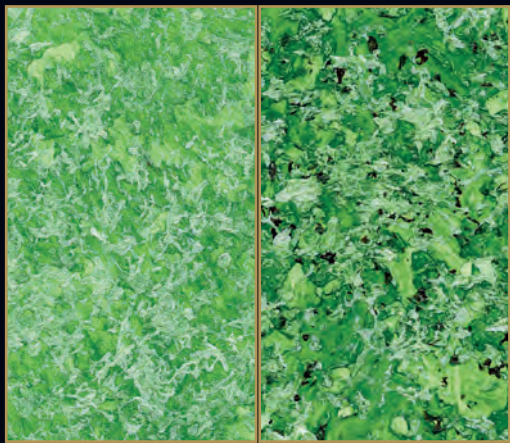
A1

517

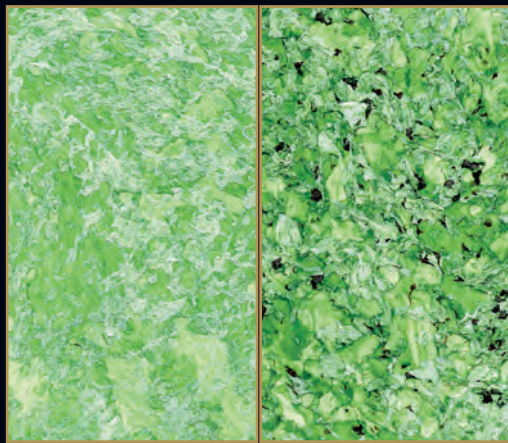


B1

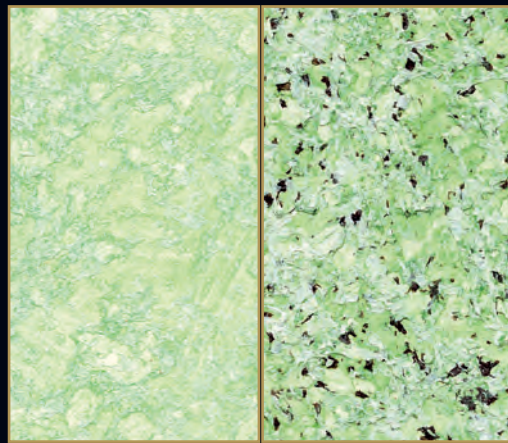




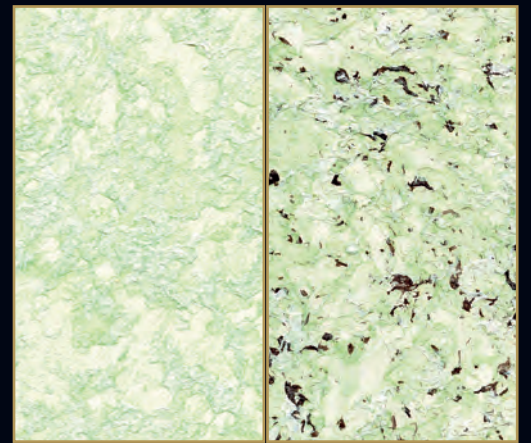
A1 459 B1



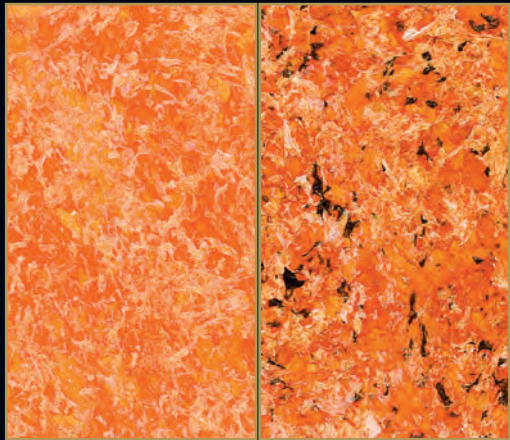
A2 459 B2



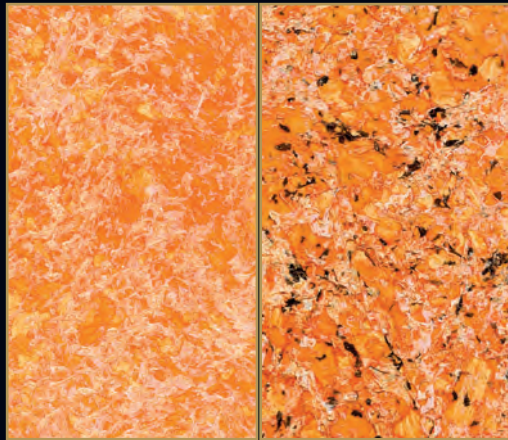
A3 459 B3



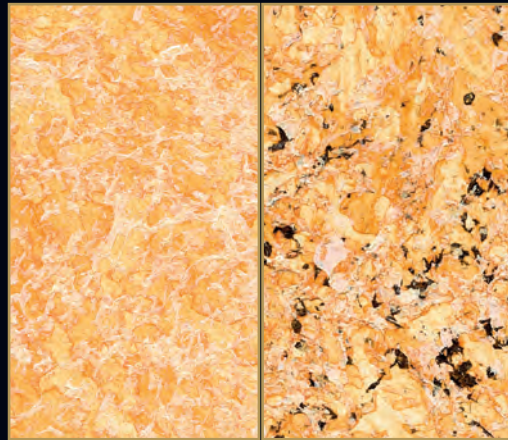
A4 459 B4



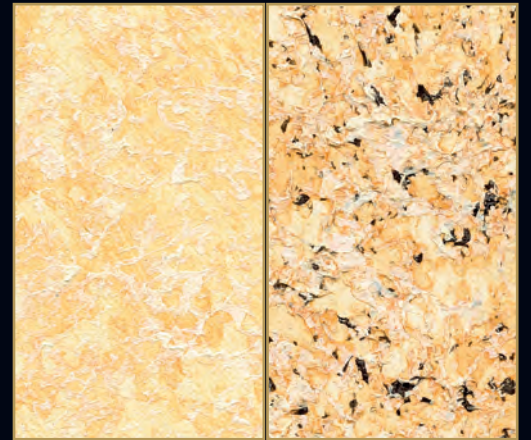
A1 458 B1



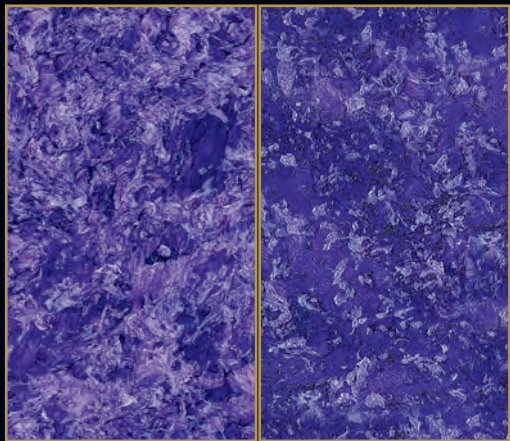
A2 458 B2



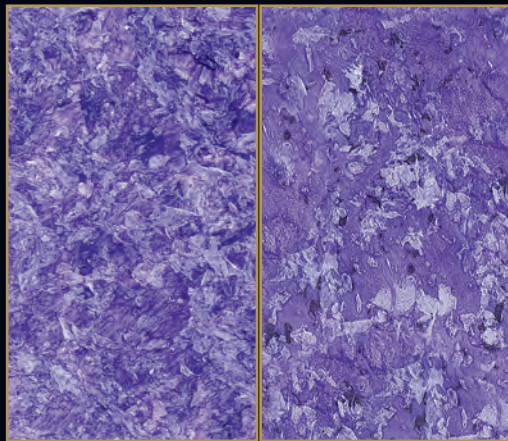
A3 458 B3



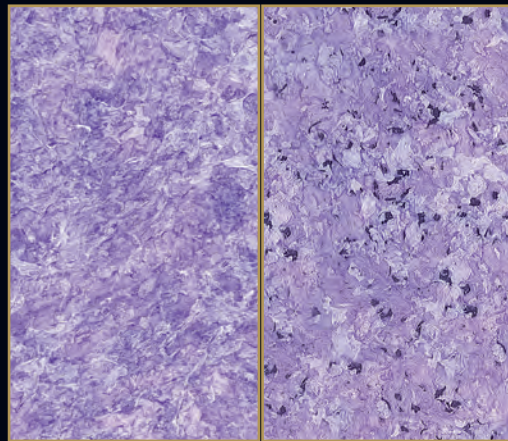
A4 458 B4



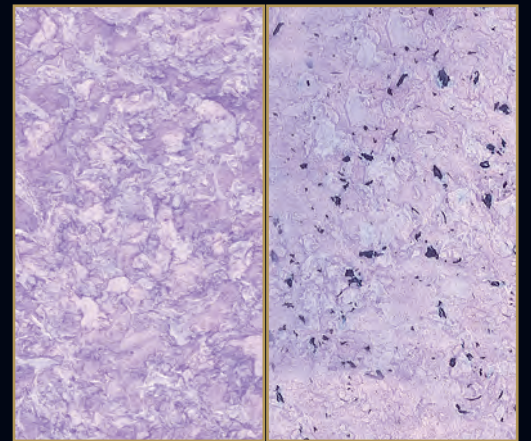
A1 429 B1



A2 429 B2

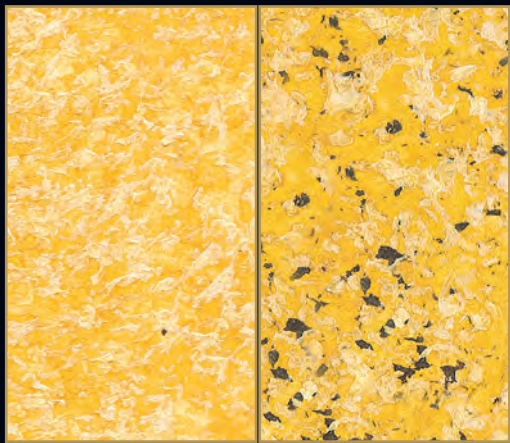


A3 429 B3

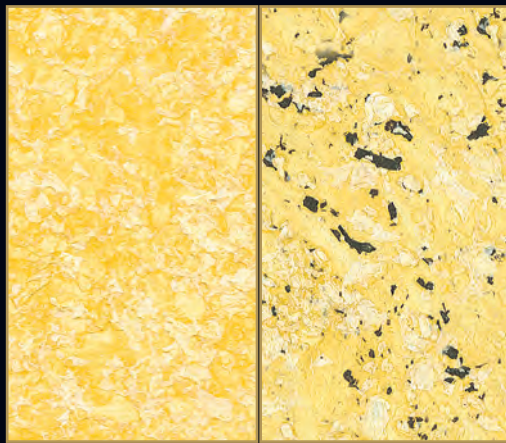


A4 429 B4

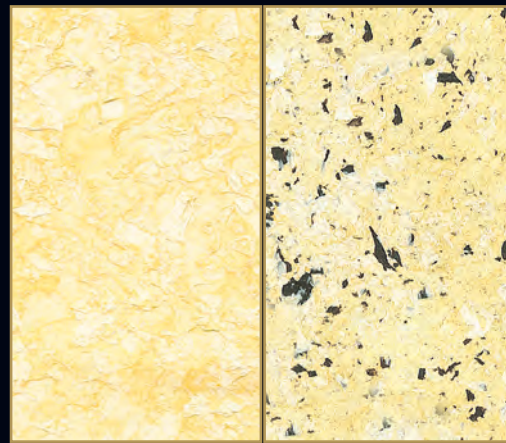




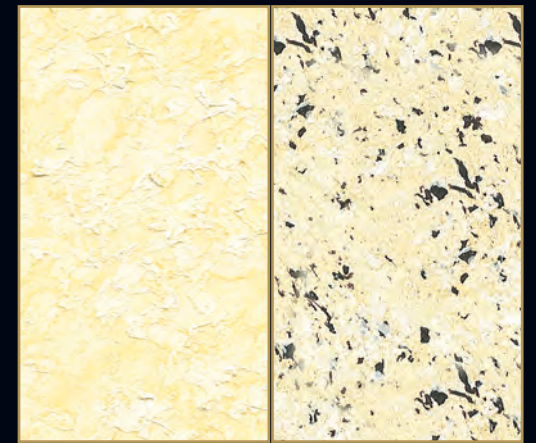
A1 432 B1



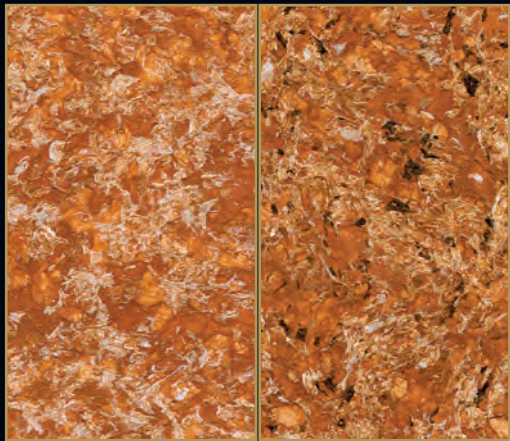
A2 432 B2



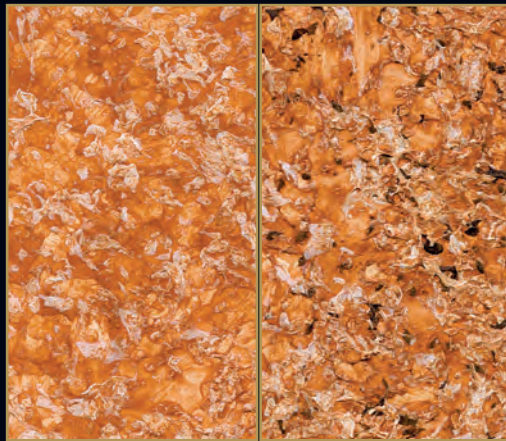
A3 432 B3



A4 432 B4



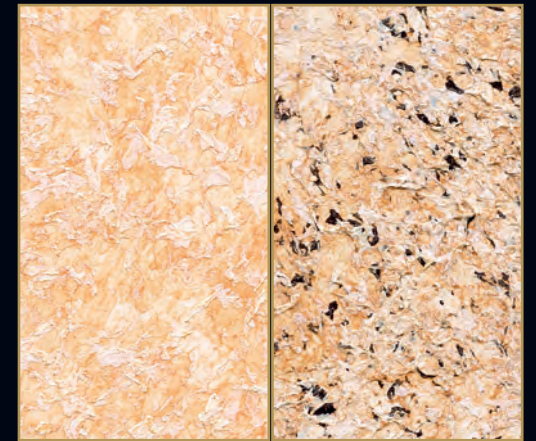
A1 430 B1



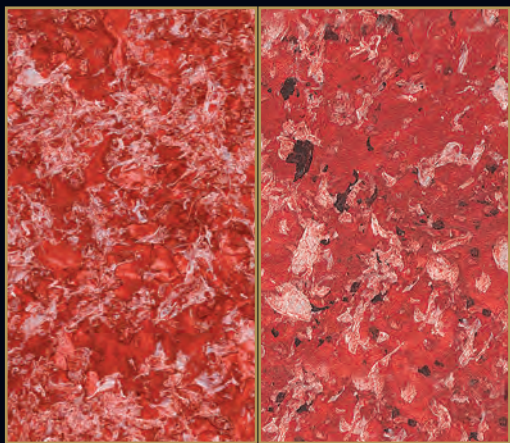
A2 430 B2



A3 430 B3



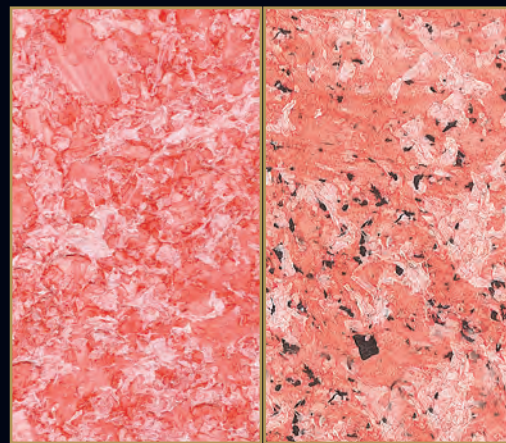
A4 430 B4



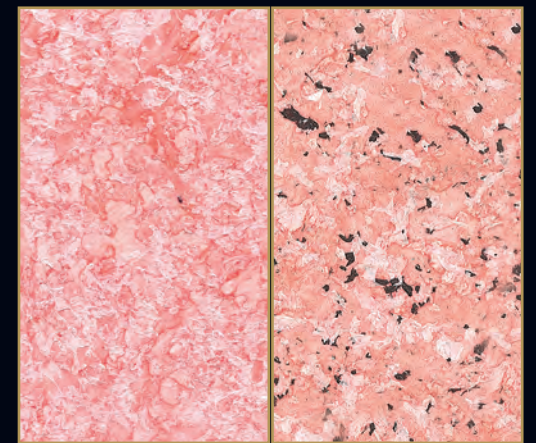
A1 440 B1



A2 440 B2

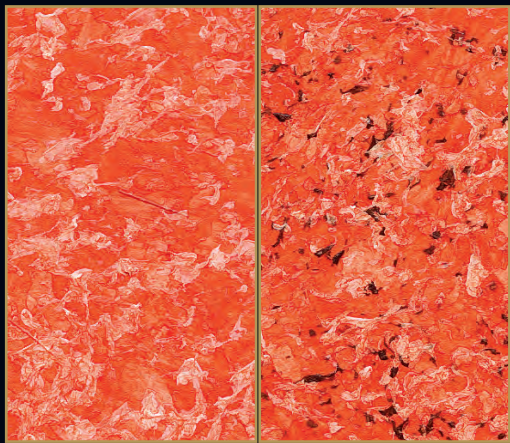


A3 440 B3

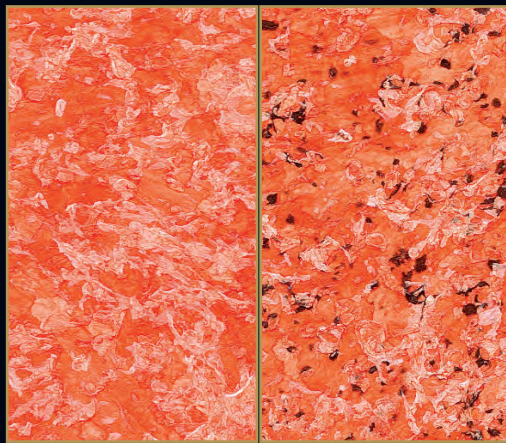


A4 440 B4





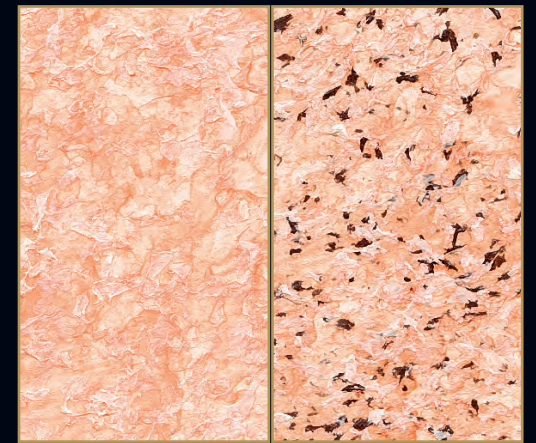
A1 452 B1



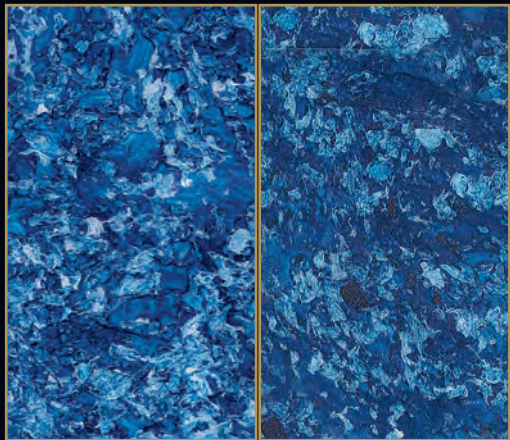
A2 452 B2



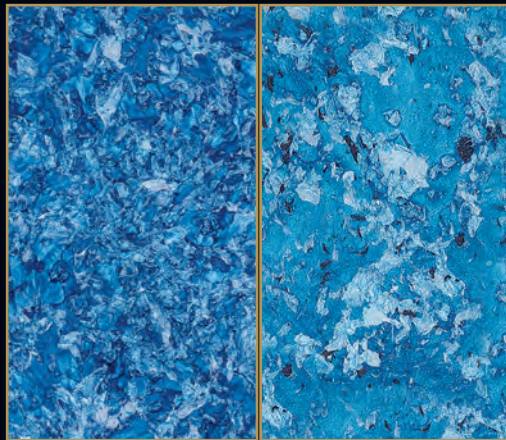
A3 452 B3



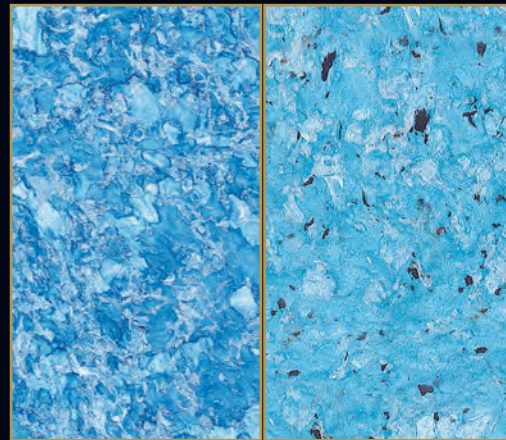
A4 452 B4



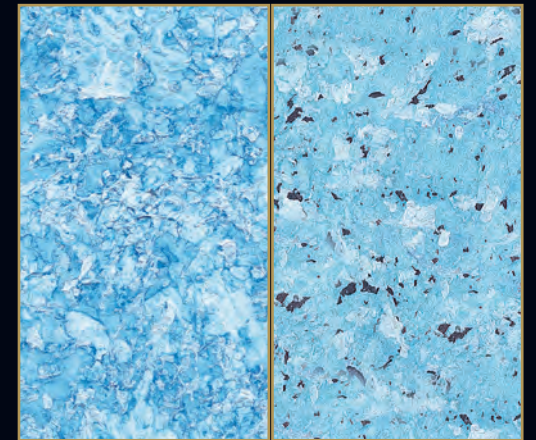
A1 446 B1



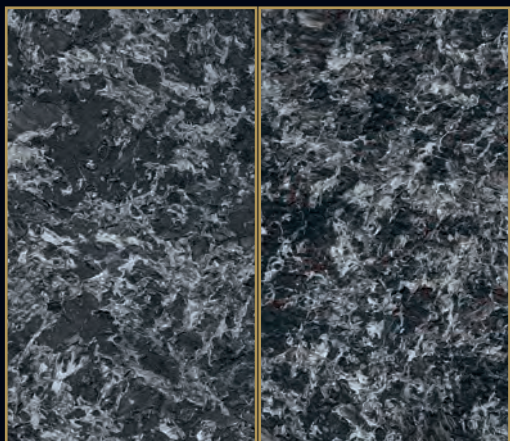
A2 446 B2



A3 446 B3



A4 446 B4



A1 448 B1



A2 448 B2



A3 448 B3

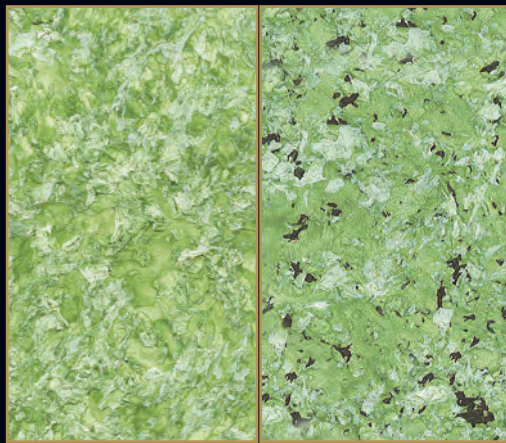


A4 448 B4

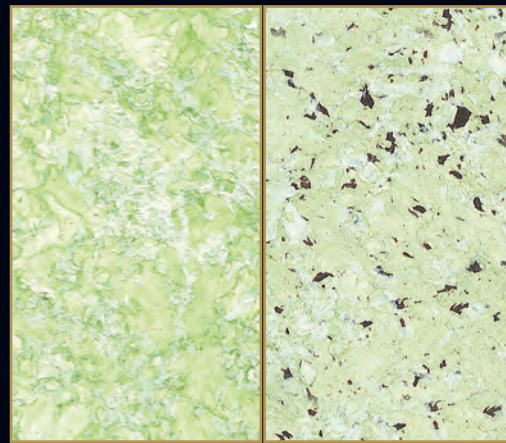




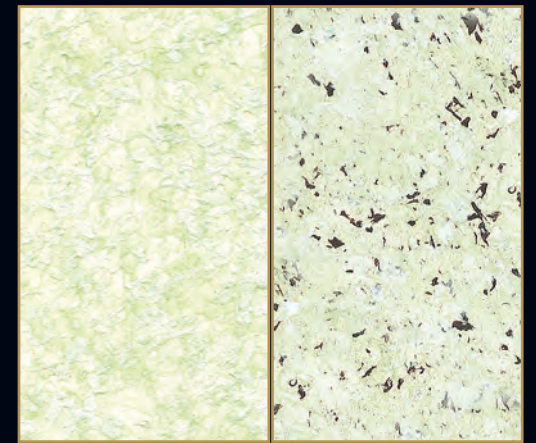
A1 444 B1



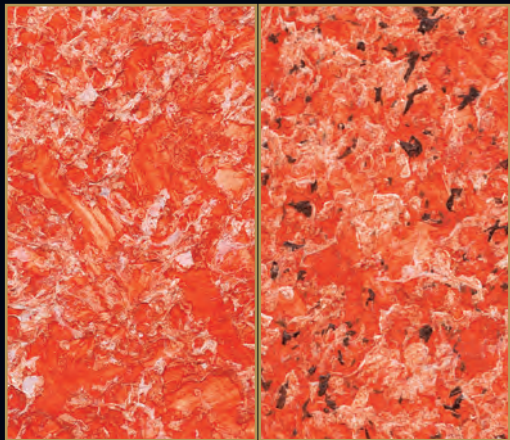
A2 444 B2



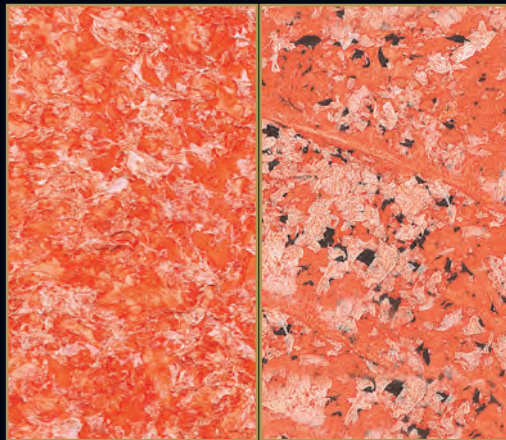
A3 444 B3



A4 444 B4



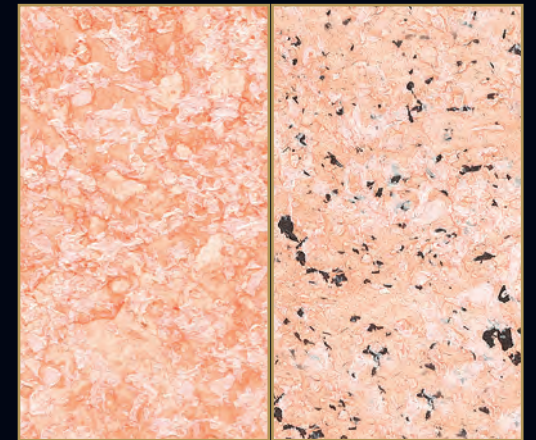
A1 441 B1



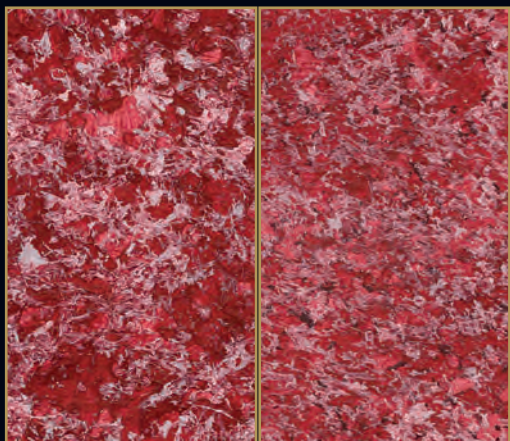
A2 441 B2



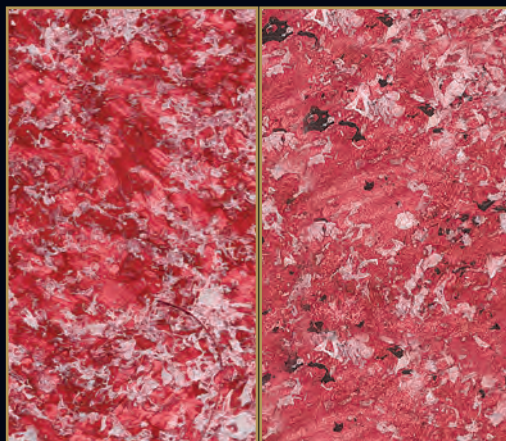
A3 441 B3



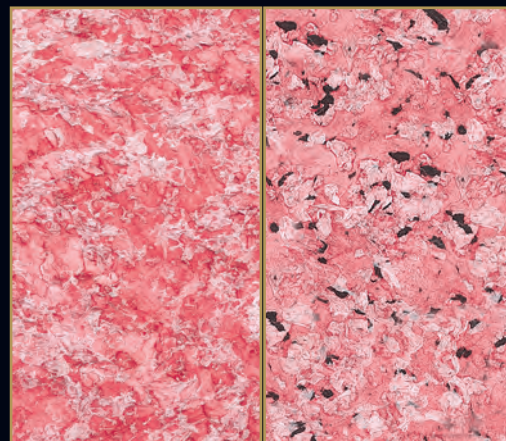
A4 441 B4



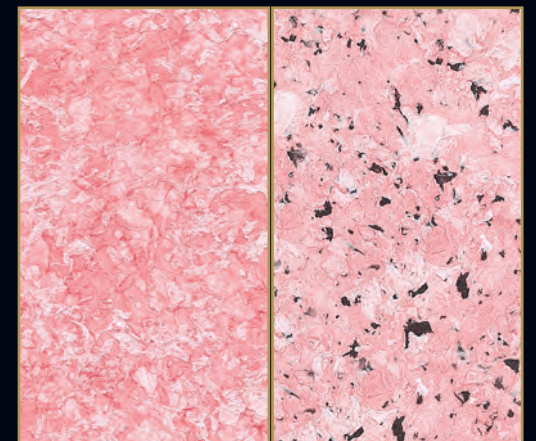
A1 439 B1



A2 439 B2

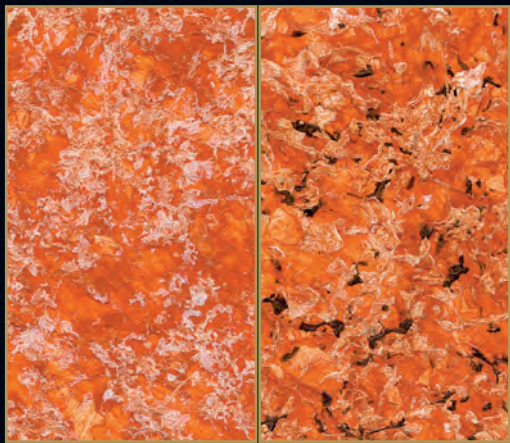


A3 439 B3

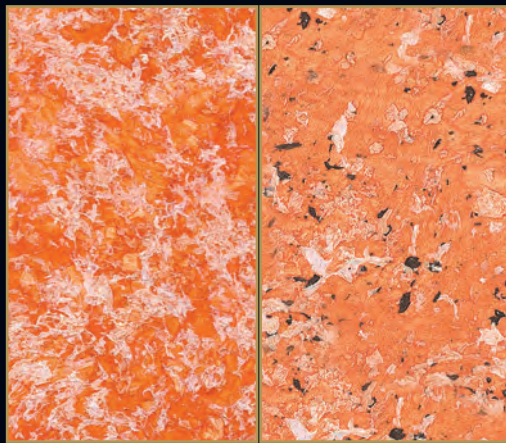


A4 439 B4

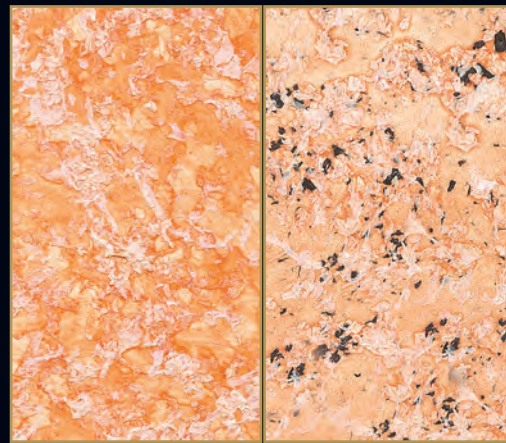




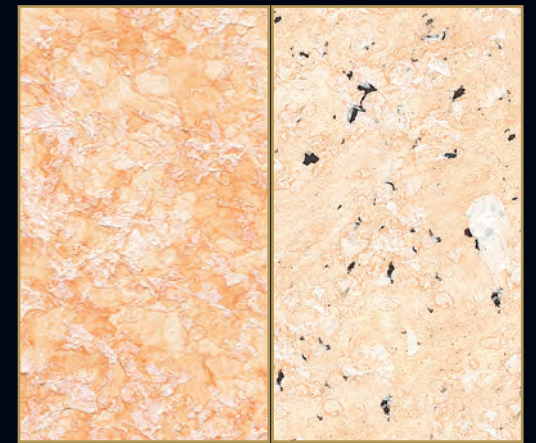
A1 438 B1



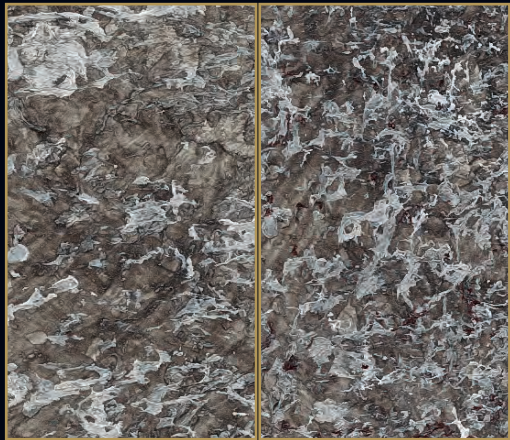
A2 438 B2



A3 438 B3



A4 438 B4



A1 449 B1



A2 449 B2



A3 449 B3



A4 449 B4



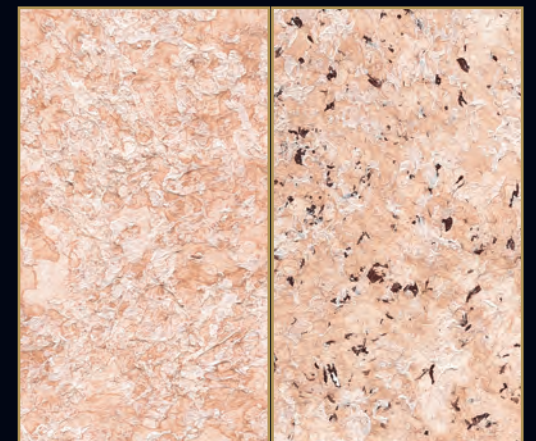
A1 450 B1



A2 450 B2

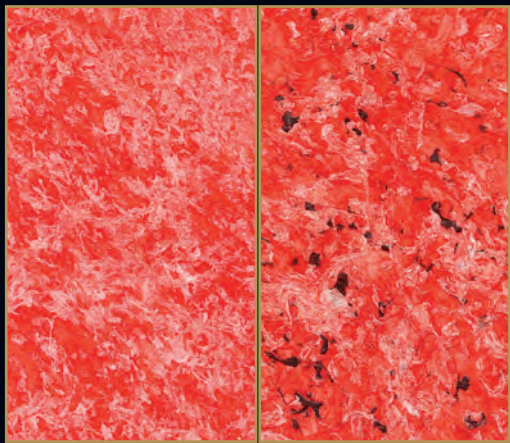


A3 450 B3

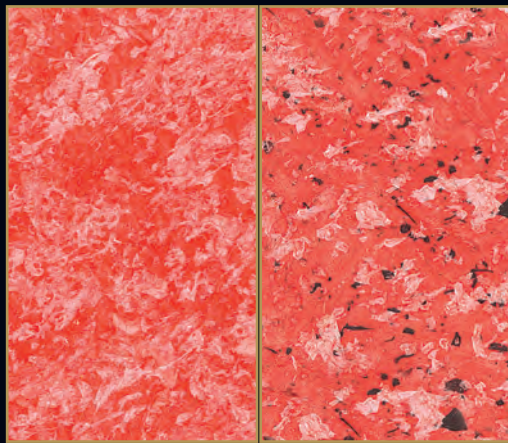


A4 450 B4

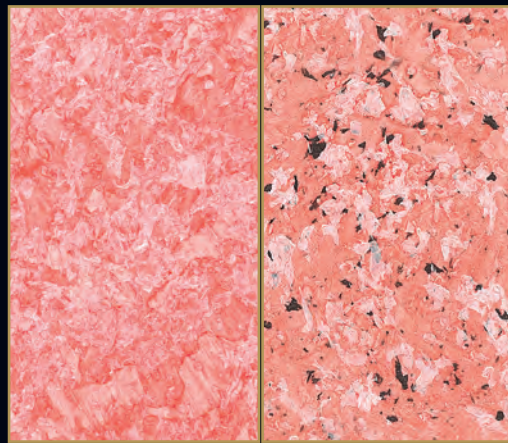




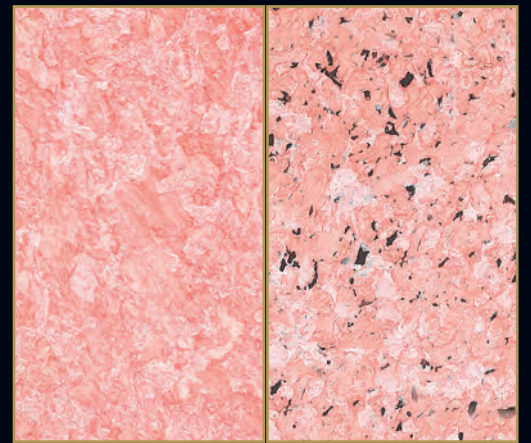
A1 454 B1



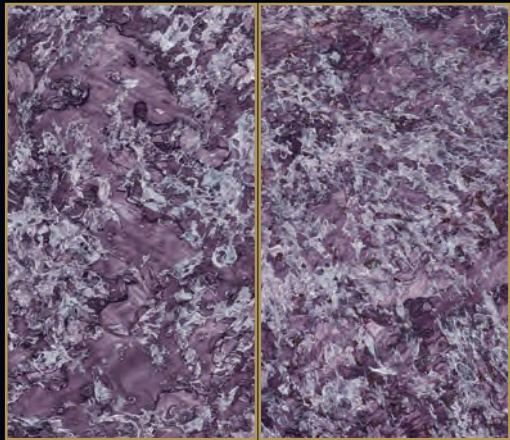
A2 454 B2



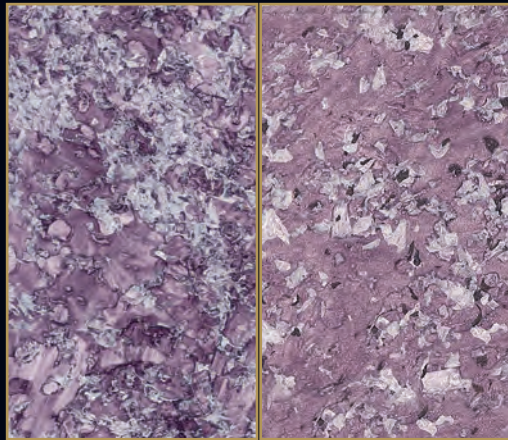
A3 454 B3



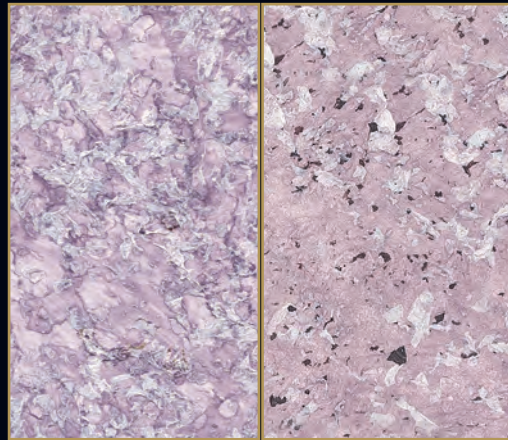
A4 454 B4



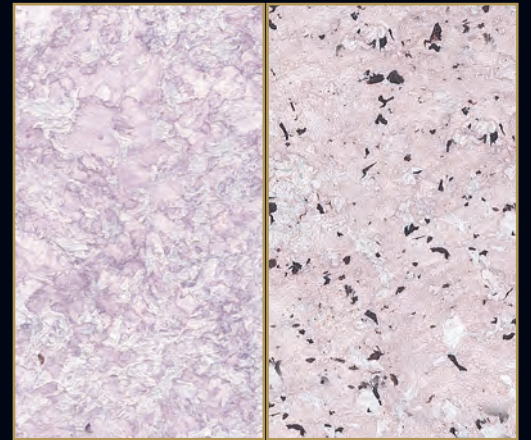
A1 445 B1



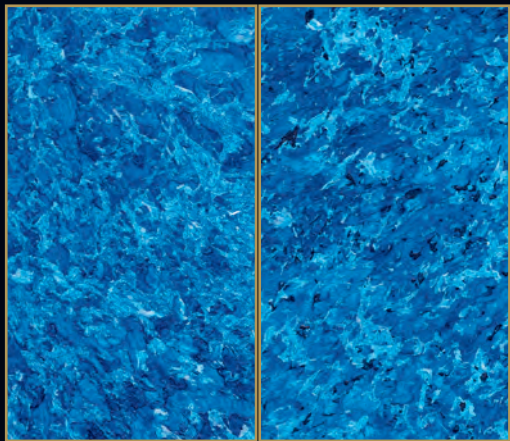
A2 445 B2



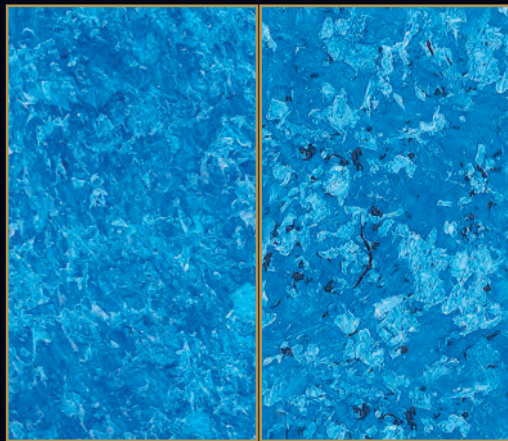
A3 445 B3



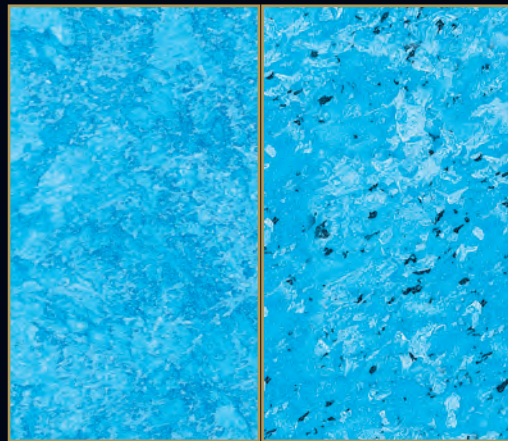
A4 445 B4



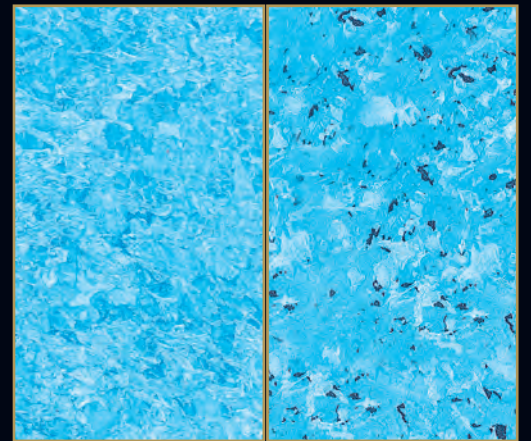
A1 428 B1



A2 428 B2

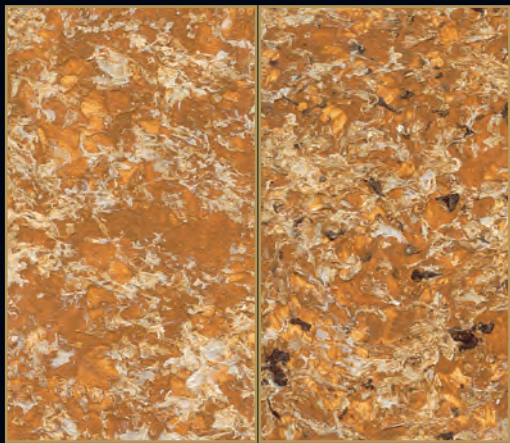


A3 428 B3

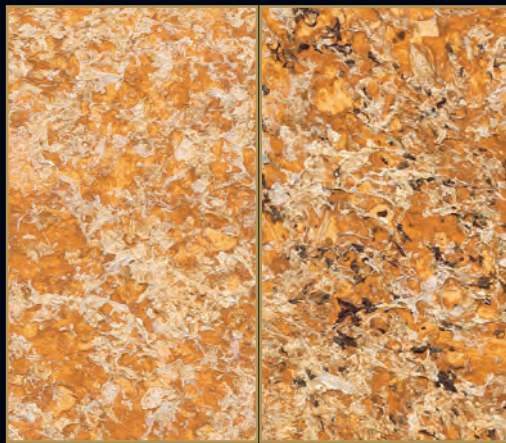


A4 428 B4

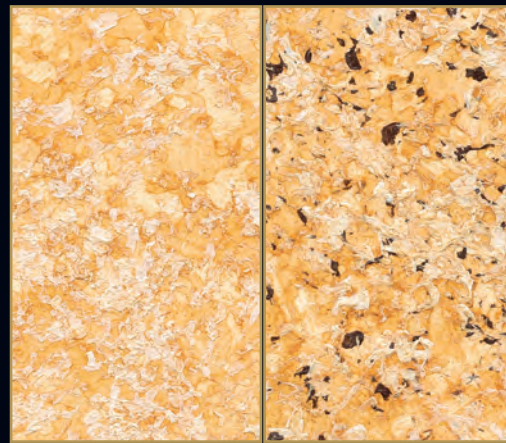




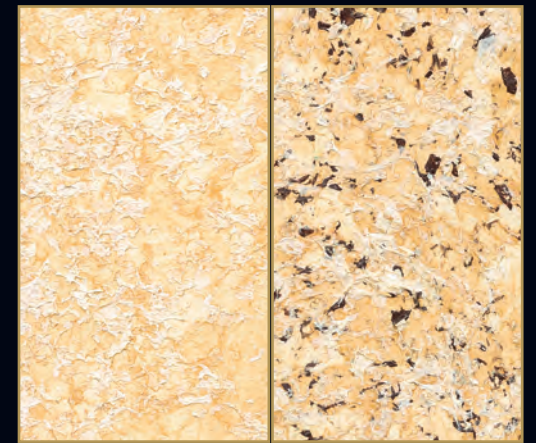
A1 435 B1



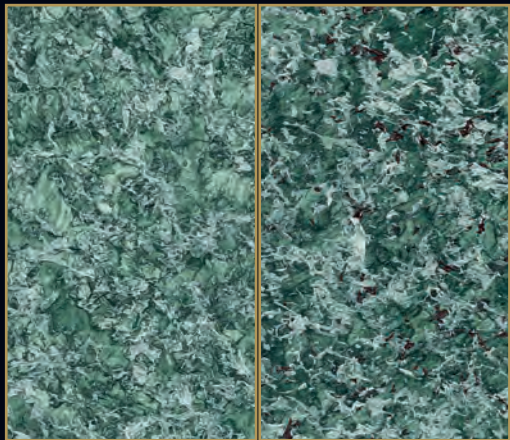
A2 435 B2



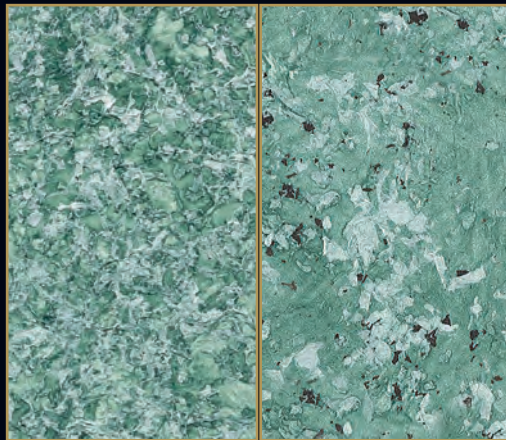
A3 435 B3



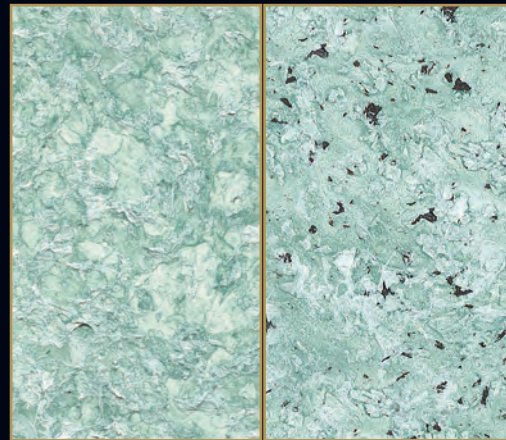
A4 435 B4



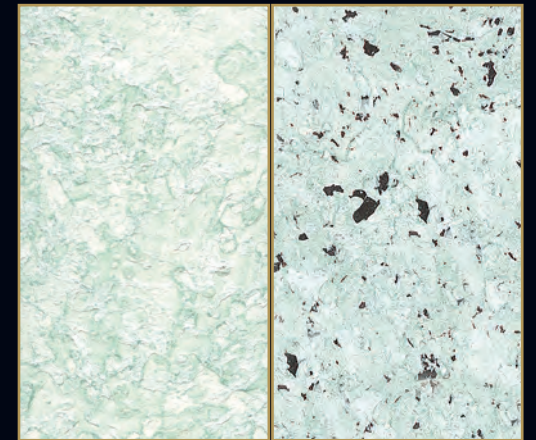
A1 442 B1



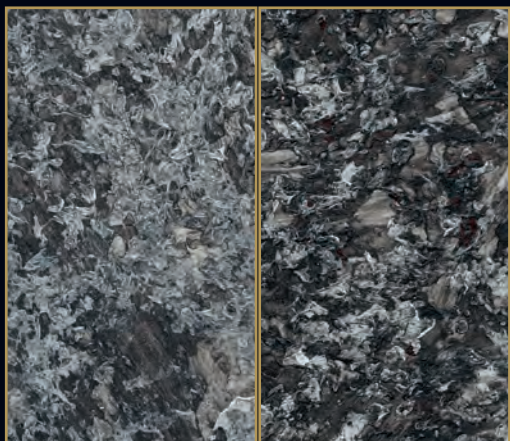
A2 442 B2



A3 442 B3



A4 442 B4



A1 425 B1



A2 425 B2

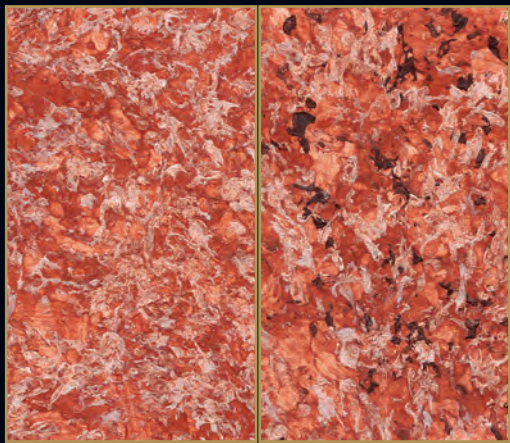


A3 425 B3

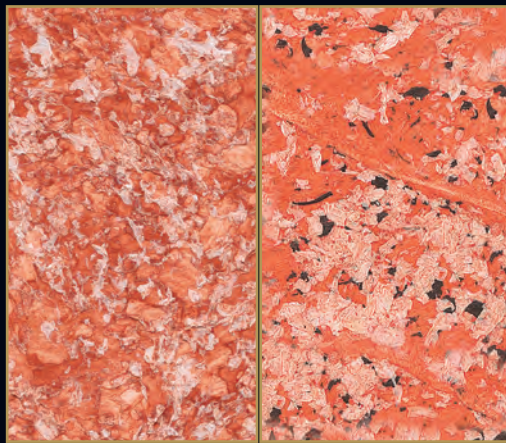


A4 425 B4

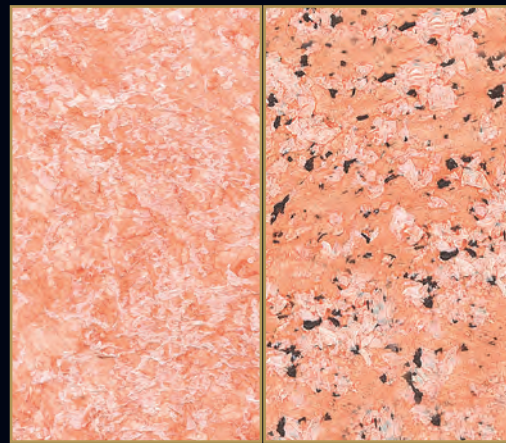




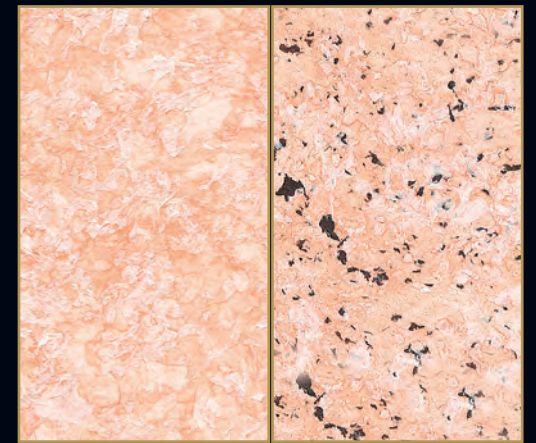
A1 437 B1



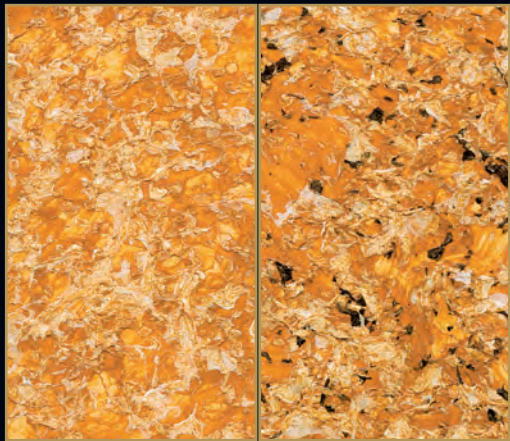
A2 437 B2



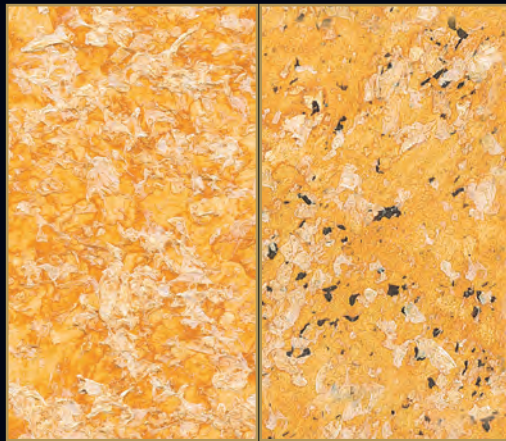
A3 437 B3



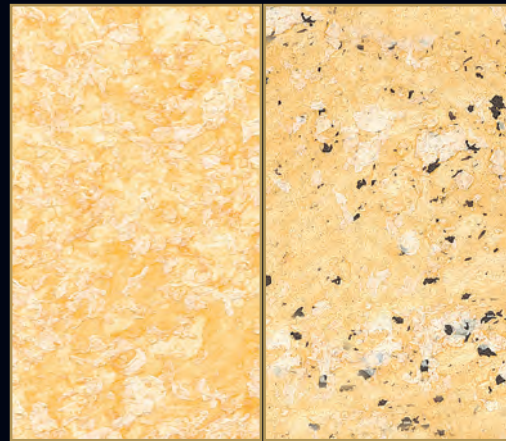
A4 437 B4



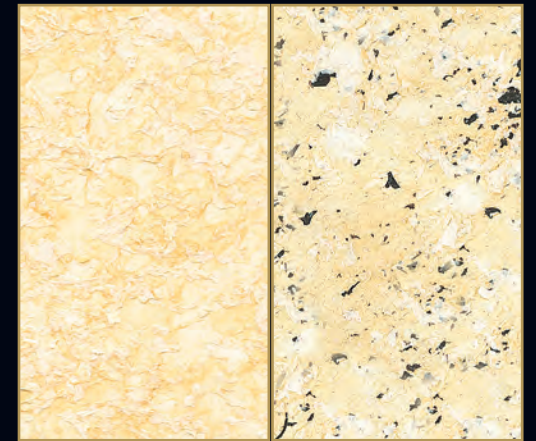
A1 431 B1



A2 431 B2



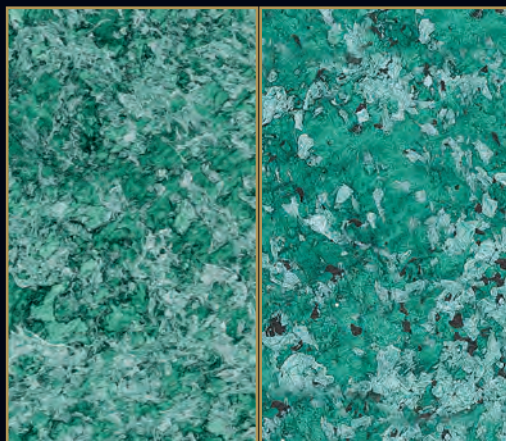
A3 431 B3



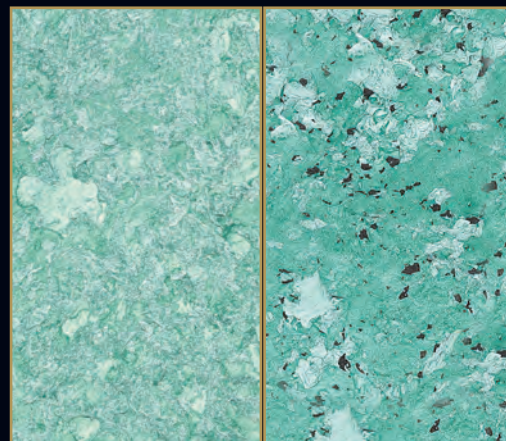
A4 431 B4



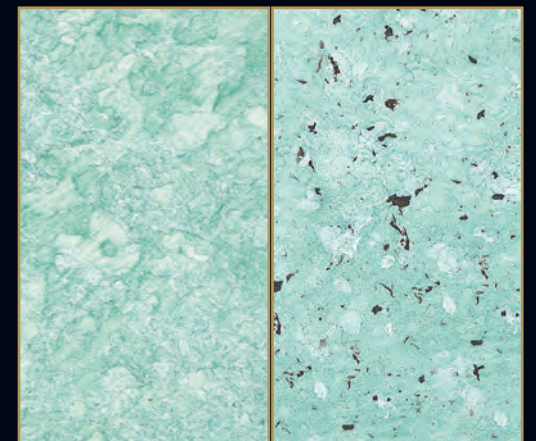
A1 453 B1



A2 453 B2

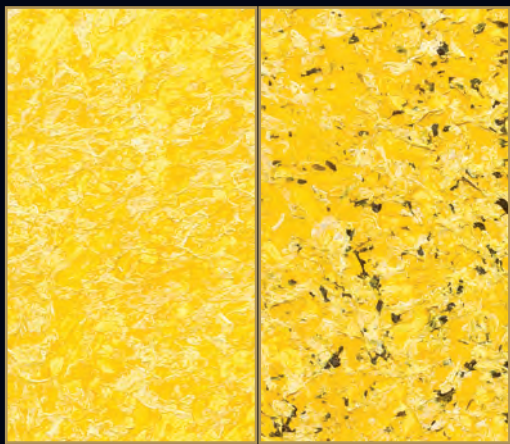


A3 453 B3

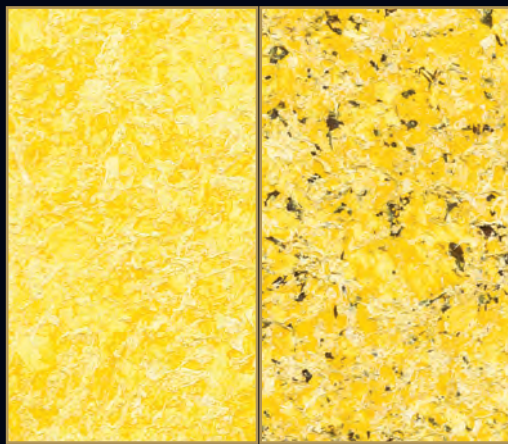


A4 453 B4

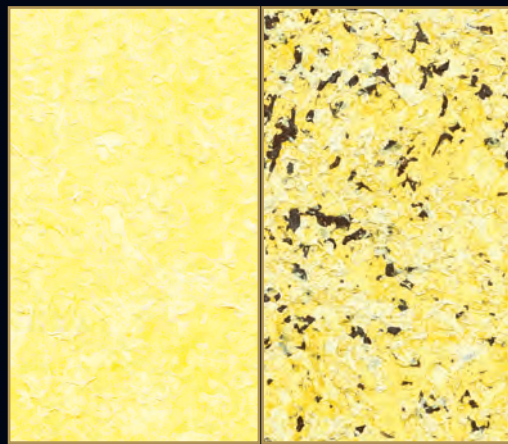




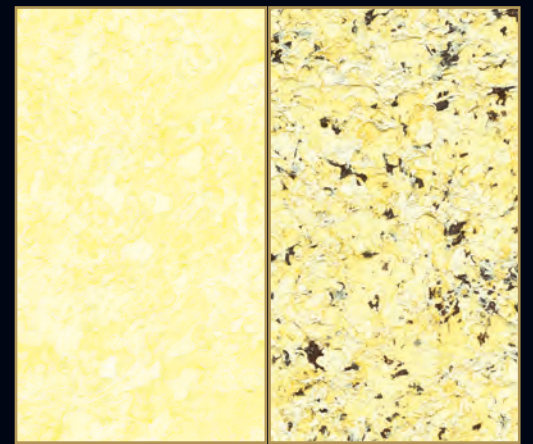
A1 460 B1



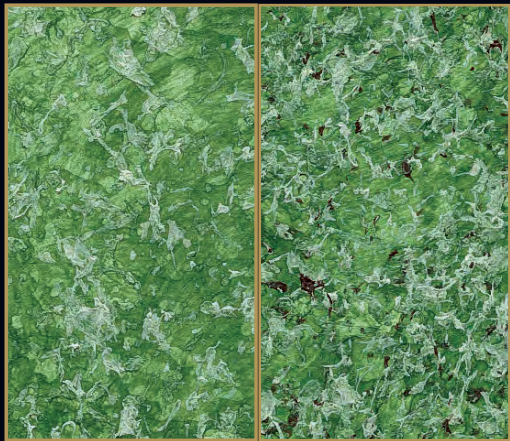
A2 460 B2



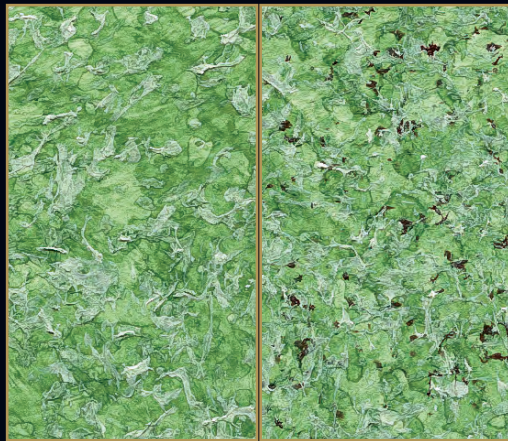
A3 460 B3



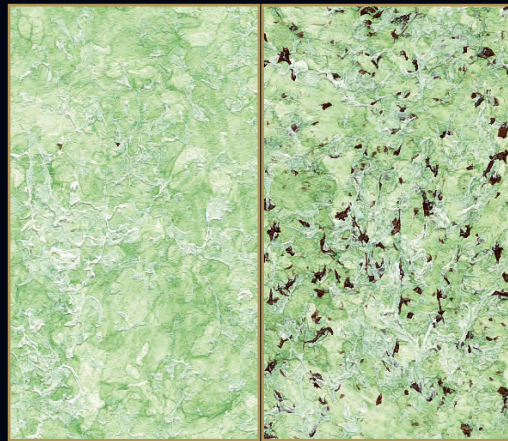
A4 460 B4



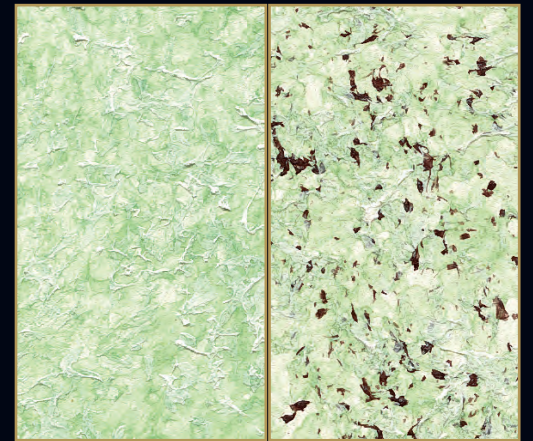
A1 443 B1



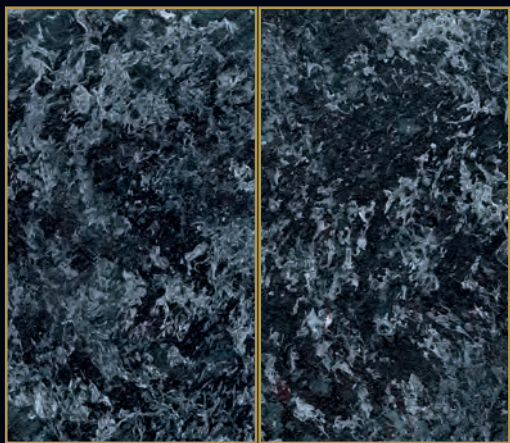
A2 443 B2



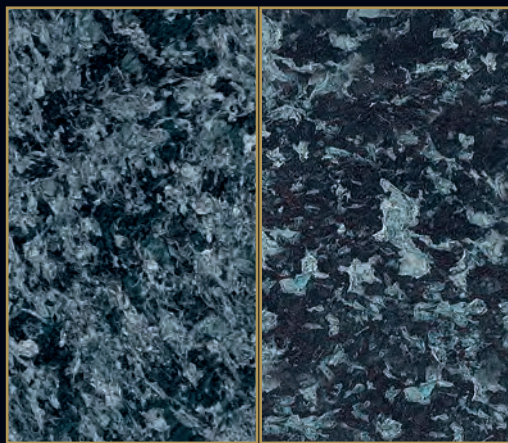
A3 443 B3



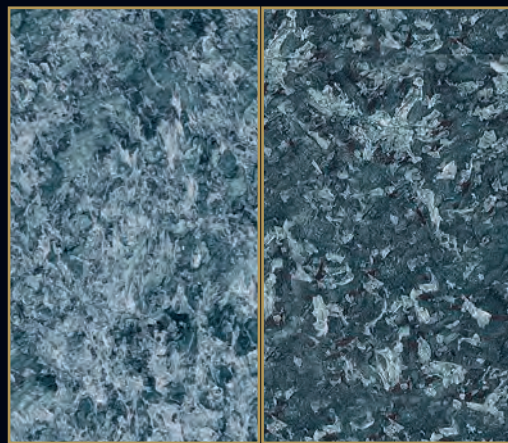
A4 443 B4



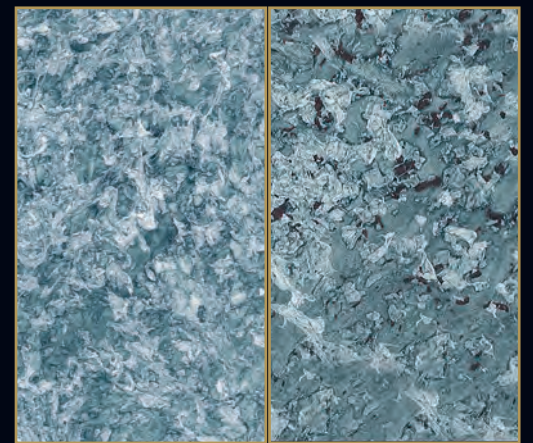
A1 451 B1



A2 451 B2



A3 451 B3



A4 451 B4



This is a very versatile and visually striking water-based paint for indoor use. With its simple, basic application method, ARTECO' 7 covers the surface with paint, like an exquisite canvas in which colour is movement, beauty, light, harmony and emotion. This product may be used to create many different decorative effects, from classic to floral; even the most sought-after metallic effect can be achieved. Each application therefore helps to create an original and harmonious environment, in which colour and personal taste are the dominant forces. ARTECO' 7 is a high-quality product as it is breathable, washable and may be painted over with any other water-based paint.

CHARACTERISTICS: To create the colours and effects displayed in the catalogue, carefully mix the ARTECO' 7 with the exact amount of COLORI' colouring paste required. Alternatively, the VALCLONE paint-mixing system may be used to achieve the desired colour. To obtain the metallic finishes, it will then be necessary to add the product L50 (supplied in a 100 ML or 500 ML pack), which is available in 6 different shades. To vary the colour of the particles in ARTECO' 7, add the product P40 (supplied in a 280 ML pack), available in 11 different colours. The decorative effects that can be achieved using ARTECO' 7 are as follows: **Classic effect:** ARTECO' 7 + COLORI'. **Metallic Classic effect:** ARTECO' 7 + COLORI' + L50. **Floral effect:** ARTECO' 7 + COLORI' + P40. **Metallic Floral effect:** ARTECO' 7 + COLORI' + L50 + P40.

The exact amounts of each product to be added to ARTECO' 7 in order to create the colours displayed in the catalogue are listed in the table on page 23 - 24. **APPLICATION:** The procedures used to create the Classic Antique effect and the Veined Marble effect using ARTECO' 7 are described below.

1) ARTECO' 7 Classic Antique effect: apply and work the product gradually over a small surface (about 1 - 2 square metres at a time), using the PV 76 brush. The application technique consists of spreading the paint in all directions, alternating brush-strokes from right to left and vice versa, and from bottom to top and vice versa, so that the paint is suitably even. After approximately 5 - 10 minutes at 20°C, go over the surface which has already been treated, still using the PV 76 brush but not loaded with product, distributing the particles more evenly using soft brush-strokes over the surface. When the smooth areas of paint are dry and the particles standing out from the surface are still wet (after approximately 10 minutes), gently smooth the ARTECO' 7 using the PV 77 plastic spatula, alternating and crossing the spatula movements. **N.B.:** On surfaces which are very rough, pitted etc., apply the ARTECO' 7 using only the PV 76 brush without the PV 77 plastic spatula. This also will result in an Antique effect. **2) ARTECO' 7 Veined Marble effect:** apply the product transversally, vertically or horizontally using the PV 76 brush. The application technique, which is very important for achieving the veined effect, consists of maintaining the original direction using small brush-strokes approximately 10 - 15 cm in length. Approximately 15 - 20 minutes after applying the product at 20°C, when the smooth areas of paint are dry and while the particles standing out from the surface are still wet, smooth the surface with the PV 77 plastic spatula, exerting particular pressure on the protruding product particles, squashing them with the spatula in an oblique position and following the same direction as the brush-strokes described above. **INSTRUCTIONS FOR USE: 3) Old walls.** Remove old badly-adhering or peeling paint and wash using a suitable soap product. Use a suitable filler to repair the surface where necessary. When the filler is dry, after approximately 4 hours at 20°C, apply a coat of PRIMART 600 diluted 50% with water as a fixative. After approximately 4 hours at 20°C, apply a second coat of PRIMART 600 diluted 15 - 20% with water. If, however, the surfaces are not chalking or peeling, apply a coat of PRIMART 600 diluted 15 - 20% with water once the filler has dried. After 4 hours at 20°C, proceed with the application of ARTECO' 7 as described in point 1 or 2. **4) New walls.** Use a suitable filler to repair the surface where necessary. When the filler is dry, after approximately 4 hours at 20°C, sand the surface then apply a coat of PRIMART 600 diluted 15 - 20% with water. After 4 hours at 20°C, proceed with the application of ARTECO' 7 as described in point 1 or 2.

TECHNICAL DATA: Specific Weight: ARTECO' 7 1.020 ± 30 g/litre at 20°C; PRIMART 600: 1.600 ± 30 g/litre at 20°C. **Dilution:** ARTECO' 7, and the products L50 and P40 are ready to use; PRIMART 600 should be diluted 15 - 20% with water. **Coverage:** ARTECO' 7 - approximately 1 litre per 7 - 8 square metres; PRIMART 600 - approximately 1 litre per 10 - 12 square metres.

Classic effect: 1 litre of ARTECO' 7 + COLORI' = approx. 8 - 9 square metres; 2,5 litres of ARTECO' 7 + COLORI' = approx. 20 - 21 square metres; 5 litres of ARTECO' 7 + COLORI' = approx. 40 - 42 square metres.

Metallic Classic effect: 1 litre of ARTECO' 7 + COLORI' + L50 = approx. 10 - 11 square metres; 2,5 litres of ARTECO' 7 + COLORI' + L50 = approx. 25 - 27 square metres; 5 litres of ARTECO' 7 + COLORI' + L50 = approx. 50 - 54 square metres. **Floral effect:** 1 litre of ARTECO' 7 + COLORI' + L50 + P40 = approx. 9 - 10 square metres; 2,5 litres of ARTECO' 7 + COLORI' + L50 + P40 = approx. 22 - 25 square metres; 5 litres of ARTECO' 7 + COLORI' + L50 + P40 = approx. 44 - 50 square metres.

Metallic Floral effect: 1 litre of ARTECO' 7 + COLORI' + L50 + P40 = approx. 11 - 12 square metres; 2,5 litres of ARTECO' 7 + COLORI' + L50 + P40 = approx. 27 - 30 square metres; 5 litres of ARTECO' 7 + COLORI' + L50 + P40 = approx. 54 - 60 square metres. **Packaging:** ARTECO' 7 is available in 1-Litre, 2,5-Litre or 5-Litre packs; PRIMART 600 is supplied in 1-Litre, 2,5-Litre or 5-Litre packs; the product L50 comes in 100 ML - 500 ML packs while the product P40 comes in 280 ML packs; COLORI' is supplied in 80 ML and 480 ML packs. **Application temperature:** between +5°C and +30°C. **Drying:** in a non-dusty environment for approximately 3 - 4 hours at 20°C. Dry after 5 - 6 hours at 20°C. Hardens after 24 hours, depending on the temperature of the room. **Appearance of the product:** satin-finish and metallic. **Strength:** when hardening is complete, a breathable film develops which offers good resistance to knocks and normal abrasion. **Washability:** washable with water and ordinary detergents 15 days after application. **Equipment cleaning:** soap and water. **Storage:** make sure the tin is tightly closed, even after use, and stored at a temperature no lower than +10°C and no higher than +30°C. **Stability:** approximately 2 years, if well sealed and never opened. **SAFETY INSTRUCTIONS:** Avoid direct contact with the skin. Protect eyes and face. In the event of contact, rinse immediately and thoroughly with water and consult a doctor. Equipment must not be washed in watercourses, drains etc. **USER ADVICE:** The information provided here is, to the best of our knowledge, correct and accurate. However, considering that the conditions in which the products are used are not under our control, we will not be held liable for any recommendations or advice given. We recommend that the complete application cycle is tested on a small wall first in order to ensure it is a success, after which the rest of the decoration procedure may be continued (check the decorative effects regularly as you proceed). Shades may vary compared with the images shown in the catalogue, by between 20% and 30% depending on product application; it is therefore advisable to carry out a small test before commencing the work. Each job should be started and completed by the same person. The manufacturer and the distributor do not assume any responsibility for possible variations between batches, or in cases where the batch number is illegible. In the event that these batches are different, it will be necessary to mix all the material in a large container before beginning the application process, in order to avoid differences in colour once the product has been applied.

To achieve the best results using ARTECO' 7 and to get the job done quickly, we recommend using the PV 76 brush and the special PV 77 spatula.

IMPORTANT: ARTECO' 7 can be applied to lime plaster but well seasoned and dry.



Peinture à l'eau pour intérieur particulièrement polyvalente, à fort impact esthétique. En quelques gestes simples et essentiels, l'application d'ARTECO' 7 rend la surface imprégnée de peinture telle une toile précieuse où la couleur est mouvement, beauté, lumière, harmonie et émotion. Les effets décoratifs possibles sont multiples, ils vont de l'effet classique à l'effet fleuri sans oublier un effet métallisé des plus raffinés. Chaque réalisation contribue à créer un cadre original et harmonieux où le chromatisme et le goût personnel prévalent. ARTECO' 7 est un produit de toute première qualité, transparent, résistant au lavage et pouvant être repeint avec tout type de peinture à l'eau. **CARACTÉRISTIQUES:** Pour obtenir les couleurs et les effets du catalogue, il faut mélanger soigneusement ARTECO' 7 avec la quantité exacte de pâte colorante COLORI' nécessaire. Il est aussi possible de réaliser la décoration à l'aide du système colorimétrique VALCLONE. Pour obtenir les nuances métallisées, il faut ajouter le produit L50 en pot de 0,100 l ou 0,500 l existant en 6 teintes au choix. Pour modifier la couleur des particules d'ARTECO' 7 il faut ajouter le produit P40 en flacon de 0,280 l disponible en 11 teintes au choix. ARTECO' 7 permet d'obtenir les effets décoratifs suivants: **Effet Classique:** ARTECO' 7 + COLORI'. **Effet Classique Métallisé:** ARTECO' 7 + COLORI' + L50. **Effet Fleuri:** ARTECO' 7 + COLORI' + P40. **Effet Fleuri Métallisé:** ARTECO' 7 + COLORI' + L50 + P40. Les quantités exactes de produit à ajouter à ARTECO' 7 pour obtenir les couleurs figurant au catalogue sont indiquées dans le tableau page 23 - 24. **APPLICATION:** Voici la marche à suivre pour obtenir un effet classique vieilli et un effet marbré avec ARTECO' 7. **1) ARTECO' 7 Effet Classique Vieilli:** Appliquez et travaillez le produit progressivement sur une petite surface (environ 1 à 2 m²) à l'aide du pinceau PV 76. La technique consiste à appliquer la peinture dans toutes les directions en alternant les coups de pinceau de droite à gauche et de gauche à droite, de haut en bas et de bas en haut, de sorte que la peinture soit uniforme. Après 5 à 10 minutes à 20° C, repasser sur la partie déjà traitée. Peindre légèrement la surface en utilisant toujours le pinceau PV 76 sans le charger de peinture en déplaçant les particules vers les zones qui en sont dépourvues. Lorsque la partie lisse de la peinture est sèche alors que les particules en relief sont encore humides (au bout de 10 minutes environ), lissez légèrement ARTECO' 7 à l'aide de la spatule en plastique PV 77 en alternant et en croisant les mouvements. **N.B.:** Sur les supports rugueux et effrités, appliquez ARTECO' 7 uniquement au pinceau PV76. N'utilisez pas la spatule en plastique PV77. Vous obtiendrez également un effet vieilli. **2) ARTECO' 7 Effet Marbré:** appliquez le produit de manière transversale, verticale ou horizontale, à l'aide du pinceau PV 76. La technique est indispensable afin d'obtenir un effet marbré : maintenez l'orientation du pinceau et peignez par petites touches sur une longueur de 10 à 15 cm. Après environ 15 à 20 minutes à 20° C, lorsque la partie lisse de la peinture est sèche alors que les particules en relief sont encore humides, lissez la surface à l'aide de la spatule en plastique PV 77. Appuyez légèrement sur les particules en relief pour les écraser et les étirer en oblique dans le sens des coups de pinceau décrits ci-dessus. **MODE D'EMPLOI: 3) Murs anciens.** Éliminer les vieilles peintures qui s'effritent et laver avec du savon approprié. Mastiquer bien les surfaces aux endroits voulus avec un enduit approprié. Après séchage de l'enduit, au bout d'environ 4 heures à 20°C, appliquer une couche de PRIMART 600 dilué à 50% avec de l'eau. Au bout d'environ 4 heures à 20°C, appliquer une deuxième couche de PRIMART 600 dilué à 15 - 20% avec de l'eau. Si, par contre, les surfaces ne s'effritent pas, appliquez une couche de PRIMART 600 dilué à 15 - 20% avec de l'eau lorsque l'enduit est sec. Au bout de 4 heures à 20°C, appliquez ARTECO' 7 comme décrit au point 1 ou 2. **4) Murs Neufs.** Mastiquer bien les surfaces aux endroits voulus avec un enduit approprié. Après séchage de l'enduit, au bout d'environ 4 heures à 20°C, poncer puis appliquer une couche de PRIMART 600 dilué à 15 - 20% avec de l'eau. Au bout de 4 heures à 20° C, appliquez ARTECO' 7 comme décrit au point 1 ou 2. **DONNÉES TECHNIQUES: Poids spécifique:** ARTECO' 7 1.020 ± 30 g/l à 20°C; PRIMART 600: 1.600 ± 30 g/l à 20°C. **Dilution:** ARTECO' 7, et les produits L50 et P40 sont prêts à l'emploi; PRIMART 600 doit être dilué à l'eau à raison de 15 - 20%. **Rendement:** ARTECO' 7 environ 1 l pour 7 - 8 m²; PRIMART 600 environ 1 l pour 10 - 12 m². **Effet Classique:** 1 l d'ARTECO' 7 + COLORI' = environ 8 - 9 m²; 2,5 l d'ARTECO' 7 + COLORI' = environ 20 - 21 m²; 5 l d'ARTECO' 7 + COLORI' = environ 40 - 42 m²; **Effet Classique métallisé:** 1 l d'ARTECO' 7 + COLORI' + L50 = environ 10 - 11 m²; 2,5 l d'ARTECO' 7 + COLORI' + L50 = environ 25 - 27 m²; 5 l d'ARTECO' 7 + COLORI' + L50 = environ 50 - 54 m²; **Effet Fleuri:** 1 l d'ARTECO' 7 + COLORI' + P40 = environ 9 - 10 m²; 2,5 l d'ARTECO' 7 + COLORI' + P40 = environ 22 - 25 m²; 5 l d'ARTECO' 7 + COLORI' + P40 = environ 44 - 50 m²; **Effet Fleuri Métallisé:** 1 l d'ARTECO' 7 + COLORI' + L50 + P40 = environ 11 - 12 m²; 2,5 l d'ARTECO' 7 + COLORI' + L50 + P40 = environ 27 - 30 m²; 5 l d'ARTECO' 7 + COLORI' + L50 + P40 = environ 54 - 60 m². **Conditionnement:** ARTECO' 7 est conditionné en pots de 1 l - 2,5 l - 5 l; PRIMART 600 est conditionné en pots de 1 l - 2,5 l - 5 l; le produit L50 est disponible en pots de 0,100 - 0,500 l; le produit P40 est disponible en pots de 0,280 l; COLORI' est disponible en 80 et 480 ml. **Température d'application:** supérieure à +5°C et inférieure à +30°C. **Séchage:** hors poussière au bout de 3 - 4 heures environ à 20°C. Sec au bout de 5 - 6 heures à 20°C. Il durcit au bout de 24 heures selon la température ambiante. Aspect du produit: satiné et métallisé. **Résistance:** après durcissement complet, on obtient la formation d'une pellicule transparente présentant une bonne résistance aux chocs et à l'abrasion. **Nettoyage:** à l'eau et avec des détergents courants 15 jours après l'application. **Nettoyage des outils:** à l'eau et au savon. **Conservation:** dans un bidon bien fermé, même après usage, à une température supérieure à +10°C et inférieure à +30°C. **Stabilité:** 2 ans environ dans des bidons bien fermés, jamais ouverts.

CONSIGNES DE SÉCURITÉ PARTICULIÈRES: Éviter le contact direct avec la peau. Protéger les yeux et le visage. En cas de contact, rincer immédiatement et abondamment à l'eau et consulter un médecin. Les outils ne doivent pas être nettoyés dans des cours d'eau, des évier, etc. **CONSEILS UTILES POUR L'UTILISATEUR:** Les renseignements fournis, d'après les résultats de nos expériences, sont précis et exacts. Les conditions d'utilisation échappant toutefois à notre contrôle, nous déclinons toute responsabilité quant aux avis et aux conseils fournis. Nous conseillons d'effectuer un essai d'application complet sur une petite surface pour s'assurer de la réussite finale. Procéder ensuite à la décoration en gardant constamment sous contrôle les effets décoratifs obtenus. Les teintes peuvent varier, par rapport au catalogue, de 20 à 30% tout comme d'ailleurs d'un peintre à l'autre, nous conseillons par conséquent d'effectuer un essai sur une petite surface avant d'exécuter les travaux. Le travail doit être effectué du début à la fin par la même personne. Le fabricant et le distributeur déclinent toute responsabilité en cas de différence entre un lot et l'autre ou en cas d'illisibilité de leur étiquette. Au cas où ces lots seraient différents et pour éviter des différences de couleur une fois l'application terminée, mélanger le tout dans un grand bidon avant de commencer à peindre.

Pour obtenir de meilleurs résultats et une pose rapide avec ARTECO 7, il est recommandé d'utiliser le pinceau PV 76 et la spatule spéciale en plastique PV 77.

IMPORTANT: ARTECO' 7 peut être appliqué à la chaux, mais bien assainonnée et sec.

E Es un barniz al agua para interiores sumamente versátil y de gran efecto estético. Con un movimiento de aplicación simple y esencial, ARTECO' 7 deja la superficie impregnada de barniz al igual que en una tela, donde el color es sinónimo de movimiento, belleza, luz, armonía y emoción. Es posible lograr numerosos efectos decorativos, que pueden ser clásicos, florales y hasta el más sofisticado efecto metalizado. De ese modo cada realización aporta originalidad y armonía al ambiente, donde se destaca el cromatismo y el gusto personal de quienes lo habitan. ARTECO' 7 es un producto de gran calidad ya que es transparente, lavable y puede pintarse encima utilizando cualquier pintura al agua.

CARACTERÍSTICAS: Para obtener los colores y efectos del catálogo es suficiente con mezclar cuidadosamente ARTECO' 7 con la exacta cantidad de pasta colorante denominada COLORI'. En alternativa es posible colorearlo con el Sistema Tintométrico VALCLONE. Para obtener esfumados Metalizados es necesario añadir el producto L50 de 0,100 o 0,500 litros, disponible en 6 tonalidades diferentes. Para variar el color de las partículas de ARTECO' 7 es necesario añadir el producto P40 de 0,280 l., disponible en una gama de 11 colores. Los efectos decorativos que pueden obtenerse con ARTECO' 7 son los siguientes:

Efecto Clásico: ARTECO' 7 + COLORI'. **Efecto Clásico Metalizado:** ARTECO' 7 + COLORI' + L50. **Efecto Floral:** ARTECO' 7 + COLORI' + P40. **Efecto Floral Metalizado:** ARTECO' 7 + COLORI' + L50 + P40.

Las exactas cantidades de producto que deben añadirse a ARTECO' 7 para obtener los colores del catálogo se indican en la tabla de pág. 83 - 84. **APLICACIÓN:** A continuación mostramos el procedimiento para conseguir con ARTECO' 7 el Efecto Clásico Envejecido y el Efecto Mármol Veteado. **1) ARTECO' 7 Efecto Clásico Envejecido:** Aplicar y trabajar el producto de forma gradual en una pequeña superficie (aprox. 1 - 2 m²) empleando el Pincel especial PV 76. La técnica de aplicación consiste en extender la pintura en todas las direcciones, alternando las pinceladas de derecha a izquierda y viceversa, de abajo hacia arriba y viceversa, de modo que el producto se uniforme adecuadamente. Después de aprox. 5 - 10 minutos a 20°C, volver a pasar sobre la zona tratada el mismo pincel PV 76 pero sin producto, desplazando las partículas hacia las zonas donde faltan, de manera suave y superficial. Cuando la parte lisa de pintura está seca y las partículas sobresalientes aún están húmedas (después de aprox. 10 minutos), alisar apenas ARTECO' 7 efectuando un movimiento alternado y cruzado con la Espátula plástica PV 77. **Nota:** En soportes muy rugosos, granulados, etc., aplicar ARTECO' 7 sólo con el Pincel especial PV 76, sin utilizar la espátula de plástico PV 77, para obtener del mismo modo un Efecto Envejecido. **2) ARTECO' 7 Efecto Mármol Veteado:** Aplicar el producto horizontal o verticalmente, empleando el Pincel especial PV 76. La técnica de aplicación, muy importante para conseguir el efecto veteado, consiste en mantener la dirección inicial con pequeñas pinceladas de aprox. 10 - 15 cm de largo. Después de aprox. 15 - 20 minutos de la aplicación del producto a 20°C, cuando la parte lisa de la pintura está seca y las partículas sobresalientes aún están húmedas, alisar la superficie con la Espátula de plástico PV 77 ejerciendo una presión ligera sobre las partículas, aplastándolas con la espátula en posición oblicua y siguiendo la misma dirección de las pinceladas descritas anteriormente. **NORMAS PARA EL USO:** **3) Paredes viejas.** Quitar la pintura vieja descascarada y harinosa y lavar con jabones específicos. Estucar la superficie donde sea necesario con un material a tal efecto. Cuando el estuco se haya secado, luego de 4 horas a 20°C, aplicar como fijador una mano de PRIMART 600 diluido al 50% con agua. Después de aproximadamente 4 horas a 20°C, aplicar una segunda mano de PRIMART 600 diluido al 15 - 20% con agua. Si, en cambio, las superficies no son harinosas, una vez que el plaste se haya secado, aplicar una mano de PRIMART 600 diluido al 15 - 20% con agua. Después de 4 horas a 20°C, proceder a la aplicación de ARTECO' 7 como se describe en el punto 1 ó 2. **4) Paredes nuevas.** Estucar apropiadamente la superficie a tratar donde sea necesario, utilizando un producto a tal efecto. Una vez seco, transcurridas aprox. 4 horas a 20°C, lijar y aplicar una mano de PRIMART 600 diluido al 15 - 20% con agua. Después de 4 horas a 20°C, proceder a la aplicación de ARTECO' 7 como se describe en el punto 1 ó 2.

DATOS TÉCNICOS: **Peso Específico:** ARTECO' 7 1.020 ± 30 gr/l. a 20°C; PRIMART 600: 1.600 ± 30 gr/l. a 20°C. **Dilución:** ARTECO' 7 y los productos L50 y P40 están listos para usar; PRIMART 600 debe diluirse al 15 - 20% con agua. **Rendimiento:** ARTECO' 7 aproximadamente 1 litro cada 7 - 8 m²; PRIMART 600 aproximadamente 1 litro cada 10 - 12 m².

Efecto Clásico: 1 litro de ARTECO' 7 + COLORI' = aprox. 8 - 9 m²; 2,5 litros de ARTECO' 7 + COLORI' = aprox. 20 - 21 m²; 5 litros de ARTECO' 7 + COLORI' = aprox. 40 - 42 m².

Efecto Clásico Metalizado: 1 litro de ARTECO' 7 + COLORI' + L50 = aprox. 10 - 11 m²; 2,5 litros de ARTECO' 7 + COLORI' + L50 = aprox. 25 - 27 m²; 5 litros de ARTECO' 7 + COLORI' + L50 = aprox. 50 - 54 m².

Efecto Floral: 1 litro de ARTECO' 7 + COLORI' + P40 = aprox. 9 - 10 m²; 2,5 litros de ARTECO' 7 + COLORI' + P40 = aprox. 22 - 25 m²; 5 litros de ARTECO' 7 + COLORI' + P40 = aprox. 44 - 50 m².

Efecto Floral Metalizado: 1 litro de ARTECO' 7 + COLORI' + L50 + P40 = aprox. 11 - 12 m²; 2,5 litros de ARTECO' 7 + COLORI' + L50 + P40 = aprox. 27 - 30 m²; 5 litros de ARTECO' 7 + COLORI' + L50 + P40 = aprox. 54 - 60 m².

Envases: ARTECO' 7 se presenta en envases de 1 - 2,5 - 5 litros; PRIMART 600 se presenta en envases de 1 - 2,5 - 5 litros; el producto L50 se presenta en envase de 0,100 - 0,500 litro, mientras que el producto P40 se presenta en 0,280 litro; COLORI' se presenta en envases de 80 y 480 ml. **Temperatura para la aplicación:** mayor que +5°C y menor que +30°C. **Secado:** Polvo en el exterior después de 3 a 4 horas a 20°C. Se seca después de 5 a 6 horas a 20°C. Endurece después de 24 horas, de acuerdo con la temperatura ambiente. **Aspecto del producto:** satinado y metalizado. **Resistencia:** después de su completo endurecimiento, se obtiene una película transparente con buena resistencia a los golpes y a la normal abrasión. **Lavable:** con agua y detergentes comunes después de 15 días de la aplicación. **Lavado de las herramientas:** con agua y jabón. **Conservación:** en lata bien cerrada, aún después del uso, a una temperatura mayor de +10°C y menor de +30°C.

Estabilidad: aproximadamente 2 años en envases bien cerrados de fábrica. **NORMAS ESPECIALES DE SEGURIDAD:** Evitar el contacto directo con la piel, proteger los ojos y el rostro en caso de contacto, lavar inmediatamente con abundante agua y consultar un médico. Las herramientas no deben lavarse en cursos de agua, vertederos, etc. **ADVERTENCIAS PARA EL USUARIO:** La información suministrada, que se basa en nuestra propia experiencia, es exacta y precisa. Sin embargo, no estando bajo nuestro control las condiciones de aplicación, no nos asumimos ninguna responsabilidad por los consejos y sugerencias suministrados. Se aconseja efectuar el ciclo de aplicación completo sobre una pared pequeña para comprobar los resultados, luego proseguir la decoración controlando constantemente los efectos decorativos obtenidos. Los colores pueden variar de un 20% a un 30% con respecto al catálogo así como entre una partida y otra, por lo tanto se aconseja realizar una prueba con una pequeña cantidad antes de realizar el trabajo completo. Cada trabajo debe ser comenzado y terminado por la misma persona. El fabricante y el distribuidor no se asumen ninguna responsabilidad por diferencias entre partidas o que la misma sea ilegible. Si las partidas son diferentes, para evitar cambios de color una vez realizada la aplicación, es aconsejable mezclar todo el material en un recipiente grande antes de iniciar la aplicación.

Para conseguir el mejor resultado con ARTECO' 7 y trabajando de manera veloz se aconseja utilizar el Pincel PV 76 y la Espátula de plástico PV 77.

IMPORTANTE: ARTECO' 7 se puede aplicar sobre revocos de cal en interiores siempre que estén estabilizados y secos.

D Es handelt sich bei diesem Produkt um eine Farbe auf Wasserbasis für den Innen, die besonders vielseitig ist und eine große ästhetische Wirkung erzielt. Einfach und mit wenigen Bewegungen aufzutragen, durchtränkt ARTECO' 7 die Unterfläche mit Farbe, wie bei einem wertvollen Gemälde, wo die Farbe Bewegung, Schönheit, Licht, Harmonie und Emotionen hervorruft. Die erzielbaren Dekorationseffekte sind vielfältig und variieren von klassisch über floral bis zu einem ausgesuchten Metallic-Effekt. Jede Realisierung trägt dazu bei, ein originelles, harmonisches Ambiente zu schaffen, wo Farbenfreudigkeit und persönlicher Stil vorherrschen. ARTECO' 7 ist ein hochwertiges Produkt, denn es ist atmungsaktiv und abwaschbar und kann mit jeder Farbe auf Wasserbasis überstrichen werden. **EIGENSCHAFTEN:** Um die im Katalog gezeigten Farben und Effekte zu erzielen, muss ARTECO' 7 sorgfältig mit der exakten Menge Farbpaste COLORI' vermischt werden. Alternativ dazu kann das Produkt auch mit dem Farbmischsystem VALCLONE abgetönt werden. Für die Metallic-Nuancen muss das Produkt L50 (0,100 bzw. 0,500 l.), lieferbar in 6 verschiedenen Farbönen, zugefügt werden. Zur Veränderung der Farbpartikel von ARTECO' 7 ist das Produkt P40 (0,280 l.) beizumischen, der in 11 verschiedenen Färbungen erhältlich ist. Folgende Dekor-Effekte können mit ARTECO' 7 erzielt werden: **Klassischer Effekt:** ARTECO' 7 + COLORI'. **Klassischer Metallic-Effekt:** ARTECO' 7 + COLORI' + L50. **Blumeneffekt:** ARTECO' 7 + COLORI' + P40. **Metallic-Blumeneffekt:** ARTECO' 7 + COLORI' + L50 + P40. Die genauen Produktmengen, die ARTECO' 7 zuzufügen sind, um die Farben des Katalogs zu erzielen, sind in der Tabelle auf Seite XX angegeben. **ANWENDUNG:** Im Folgenden ist die Vorgehensweise beschrieben, um mit ARTECO' 7 den klassischen Antikeffekt und den geäderten Marmoreffekt zu erzielen. **1) ARTECO' 7 Klassischer Antikeffekt:** Tragen Sie das Produkt nach und nach auf einer kleinen Fläche (1 - 2 qm) mit Hilfe des Pinsels PV 76 auf. Die Auftragstechnik besteht darin, die Farbe in alle Richtungen aufzutragen, abwechselnd in waagerechter (von links nach rechts und umgekehrt) und senkrechter Richtung (von unten nach oben und umgekehrt), um das Produkt gleichmäßig zu verteilen. Nach etwa 5 - 10 Minuten bei 20°C überstreichen Sie den bereits bearbeiteten Teil erneut mit dem Pinsel PV 76, jedoch ohne Farbe; führen Sie mit weichen Pinselstrichen auf der Oberfläche die Farbpartikel zu den leer gebliebenen Bereichen. Wenn der glatte Teil der Farbe trocken ist, die hervorragenden Farbpartikel jedoch noch feucht sind (nach etwa 10 Minuten), ARTECO' 7 leicht mit dem Kunststoffspachtel PV 77 mit abwechselnden, überkreuzenden Spachtelstrichen glätten. **Hinweis:** Tragen Sie ARTECO' 7 auf sehr rauen, löchrigen Untergründen nur mit dem Pinsel PV 76 und ohne Verwendung des Kunststoffspachtels PV 77 auf; Sie erhalten so ebenfalls einen Antikeffekt. **2) ARTECO' 7 Geäderte Marmoreffekt:** Tragen Sie das Produkt quer, senkrecht oder auch waagrecht mit Hilfe des Pinsels PV 76 auf. Die Auftragstechnik, die sehr wichtig zum Erhalt des Maserungseffektes ist, sieht die Beibehaltung der Anfangsrichtung mit kleinen, etwa 10 - 15 cm langen Pinselstrichen vor. Glätten Sie 15 - 20 Minuten nach Auftrag des Produktes (bei ca. 20°C Raumtemperatur), wenn der glatte Teil der Farbe trocken ist und die hervorragenden Farbpartikel noch feucht sind, die Oberfläche mit dem Kunststoffspachtel PV 77. Üben Sie auf die hervorstehenden Farbpartikel leichten Druck aus und drücken Sie sie mit schrägen Spachtelstrichen - unter Beibehaltung der anfangs gewählten Pinselstrichrichtung (siehe oben) - ein. **HINWEISE ZUR VERWENDUNG:** **3) Alte Wände.** Entfernen Sie alte, nicht gut anhaftende und abbröckelnde Farbe vom Untergrund und säubern Sie diesen mit Wasser und geeigneten Seifen. Spachteln Sie anschließend die Wände, falls erforderlich, mit geeignetem Stuck. Wenn der Stuck trocken ist, nach etwa 4 Stunden bei 20°C, als Fixiermittel eine Schicht PRIMART 600, zu 50% mit Wasser verdünnt, auftragen. Nach einer Trocknungszeit von etwa 4 Stunden bei 20°C bringen Sie eine zweite Schicht PRIMART 600 auf, diesmal zu 15 - 20% mit Wasser verdünnt. Sind die Oberflächen nicht bröckelig, tragen Sie nach Austrocknung der Füllmasse eine Schicht PRIMART 600, zu 15 - 20% mit Wasser verdünnt, auf. Fahren Sie nach 4 Stunden bei 20°C mit dem Auftrag von ARTECO' 7 entsprechend der Beschreibung unter Punkt 1 bzw. 2 fort. **4) Neue Wände.** Verspachteln Sie die zu behandelnde Oberfläche an den erforderlichen Stellen mit geeignetem Stuck. Nach Trocknung des Stückes (etwa 4 Stunden bei 20°C) schmirgeln Sie die Wand ab und tragen dann eine Schicht PRIMART 600, zu 15 - 20% mit Wasser verdünnt, auf. Fahren Sie nach 4 Stunden bei 20°C mit dem Auftrag von ARTECO' 7 entsprechend den Angaben unter Punkt 1 fort. **TECHNISCHE ANGABEN:** **Spezifisches Gewicht:** ARTECO' 7 1.020 ± 30 gr/l bei 20°C; PRIMART 600: 1.600 ± 30 gr/l bei 20°C. **Verdünnung:** ARTECO' 7, und die Produkte L50 und P40 sind gebrauchsfertig; PRIMART 600 muss mit 15 - 20% Wasser verdünnt werden. **Ergiebigkeit:** ARTECO' 7 etwa 1 l für 7 - 8 qm; PRIMART 600 etwa 1 l für 10 - 12 qm. **Klassischer Effekt:** 1 l ARTECO' 7 + COLORI' = etwa 8 - 9 qm; 2,5 l ARTECO' 7 + COLORI' = etwa 20 - 21 qm; 5 l ARTECO' 7 + COLORI' = etwa 40 - 42 qm. **Klassischer Metallic-Effekt:** 1 l ARTECO' 7 + COLORI' + L50 = etwa 10 - 11 qm; 2,5 l ARTECO' 7 + COLORI' + L50 = etwa 25 - 27 qm; 5 l ARTECO' 7 + COLORI' + L50 = etwa 50 - 54 qm. **Blumeneffekt:** 1 l ARTECO' 7 + COLORI' + P40 = etwa 9 - 10 qm; 2,5 l ARTECO' 7 + COLORI' + P40 = etwa 22 - 25 qm; 5 l ARTECO' 7 + COLORI' + P40 = etwa 44 - 50 qm. **Metallic-Blumeneffekt:** 1 l ARTECO' 7 + COLORI' + L50 + P40 = etwa 11 - 12 qm; 2,5 l ARTECO' 7 + COLORI' + L50 + P40 = etwa 27 - 30 qm; 5 l ARTECO' 7 + COLORI' + L50 + P40 = etwa 54 - 60 qm. **Packungsgrößen:** ARTECO' 7 ist in Packungen mit 1 l - 2,5 l - 5 l erhältlich, PRIMART 600 in den Packungsgrößen 1 l - 2,5 l - 5 l, das Produkt L50 in der Größe 0,1 l - 0,5 l, das Produkt P40 in der Größe 0,28 l. Die Farbpaste COLORI' ist in der Packungsgröße 80 ml und 480 ml lieferbar. **Anwendungstemperatur:** über +5°C und unter +30°C. Trocknung: staubfrei nach etwa 3-4 Stunden bei 20°C. Durchgetrocknet nach ca. 5 - 6 Stunden bei 20°C. Härtet nach ca. 24 Stunden, je nach Raumtemperatur, aus. Aussehen des Produktes: satiniert und metallisiert. Widerstandsfähigkeit: nach der vollständigen Aushärtung entsteht ein atmungsaktiver Film mit guter Beständigkeit gegenüber Stößen und normalem Abrieb. **Abwaschbarkeit:** mit Wasser und gewöhnlichen Reinigungsmitteln 15 Tage nach dem Auftrag. **Reinigung der Ausrüstung:** mit Wasser und Seife. **Aufbewahrung:** in gut verschlossener Blechdose, auch nach der Verwendung, bei einer Temperatur oberhalb von +10°C und unterhalb von +30°C. Haltbarkeit: etwa 2 Jahre in gut versiegelten, ungeöffneten Verpackungen. **BESONDERE SICHERHEITBESTIMMUNGEN:** Vermeiden Sie direkten Hautkontakt, schützen Sie die Augen und das Gesicht. Bei versehentlichem Kontakt mit dem Produkt dieses sofort mit viel Wasser abwaschen und einen Arzt aufsuchen. Die Ausrüstung darf nicht in Flüssen, Abflüssen usw. gereinigt werden. **HINWEISE FÜR DEN BENUTZER:** Die bereitgestellten Informationen basieren auf unserer Erfahrung und sind korrekt und präzise. Da die Anwendungsbedingungen jedoch nicht unserer Kontrolle unterliegen, übernehmen wir keinerlei Verantwortung für die gelieferten Ratschläge und Empfehlungen. Es empfiehlt sich, den kompletten Anwendungszyklus auf einer kleinen Fläche durchzuführen, um das perfekte Gelingen zu überprüfen. Fahren Sie danach mit der Ausgestaltung fort und kontrollieren Sie dabei ständig die erzielten Dekorationseffekte. Die Farböne

Um optimale Ergebnisse mit ARTECO' 7 bei schneller Arbeitsausführung zu erzielen, wird die Verwendung des Pinsels PV 76 und des Spezialspachtels aus Kunststoff PV 77 empfohlen.

WICHTIG: ARTECO' 7 kann auf Kalkputz angewendet werden. Aber der Untergrund muss gut gehärtet und ausgetrocknet sein.

Boja na bazi vode, za unutrašnju, prelijepog estetskog efekta. Sa jednostavnim potezima nanosenja ARTECO 7 daje dekorisanim površinama pun izgled kao kod nekog dragocjenog platna u kojem je boja u pokretu puna ljepote, svjetlosti, harmonije i emocija. Dekorativni efekti koji se dobijaju su mnogostruki i variraju od klasičnog preko cvjetnog do najtraženijeg metalizirani. Svaka izvedba ovog materijala doprinosi kreiranju originalnih i skladnih ambijenata u kojima prevladava visebojnost i personalizirani stil. ARTECO 7 je proizvod visoke kvalitete sa osobinama prozračnosti, perljivosti i mogućnošću jednostavnog prebojavanja sa nekom drugom bojom na bazi vode. **KARAKTERISTIKE:** Da bi se dobile nijanse i efekti iz kataloga potrebno je pazljivo zamjesati ARTECO 7 sa tačnom količinom koloranta COLORI. ARTECO 7 je moguće tonirati i po sistemu VALCLONE. Da bi se dobili metalizirajući preljevi neophodno je dodati proizvod L50 u količini LT. 100 ili LT. 0,500 koji je ponudjen u 6 različitih efekata. Da bi se promijenile boje tackica ARTECO 7 potrebno je dodati proizvod P40 u količini od LT. 0,280 koji je raspoloživ u 11 različitih tonova. Dekorativni efekti koji se mogu dobiti sa ARTECO 7 su slijedeći: **Klasični Efekat:** ARTECO 7 + COLORI. **Klasični Efekat Metalizirani:** ARTECO 7 + COLORI + L50. **Efekat Cvjetni:** ARTECO 77 + COLORI + P40. **Efekat Cvjetni Metalizirani:** ARTECO 7 + COLORI + L50 + P40. Tačne količine proizvoda koje se ubacuju u boju ARTECO 7 kako bi se dobile nijanse kataloga su prikazane u tabeli na strani 83 - 84. **NANOSENJE:** Slijedi opis postupka koji omogućuje postizanje, primjenom ARTECO 7, klasičnog Antickog Efekta i Efekta Miramora. **1) ARTECO 7 Klasični Anticki Efekat:** naneseite proizvod i postupno ga obrađujte na maloj površini (otprilike 1 - 2 m²) pomocu posebne cetke PV 76. Tehnika nanosenja sastoji se u razvlačenju boje u svim smjerovima, izmjenjujući poteze cetkom s desna na lijevo i obratno, odozgo prema dole i obratno, tako da se proizvod ujednači na odgovarajući način. Nakon otprilike 5 - 10 minuta pri temperaturi od 20°C, ponovo prodjite vez naneseone površine cetkom PV 76 sa malo materijala, pomjerajući izbočene cestice materijala laganim pokretima. Kada je glatka površina boje suha a izbočene cestice jos mokre (nakon otprilike 10 minuta) izglacati laganim unakrsnim pokretima ARTECO 7 plasticnom spatlom PV 77. **N.B:** Na hrpačnim površinama nanijeti ARTECO 7 cetkom PV 76 bez koristenja spatle PV 77, postize se isti Klasični Anticki Efekat. **2) ARTECO 7 Efekat Zilastog Mramora:** nanijeti proizvod u vertikalnim, horizontalnim i kosim pravcima, koristeći cetku PV 76. U ovoj tehnici vrlo je vazno za dobivanje Zilnog Efekta pratiti nanosenje materijala u istom smjeru duzine 10 - 15 cm. Nakon 15 - 20 minuta pri 20°C od razvlačenja proizvoda dok je glatka površina boje suha a izbočene cestice jos mokre izglacati laganim pritisikom boju spatlom PV 77 prateći smjer kojim je materijal vec nanesen. Pravila primjene: **3) Stari zidovi.** Odstranite staru boju kako otpada i operite površinu odgovarajućim deterdžentima. Zatim izgletovali površinu gdje je potrebno. Kada je glet suh nakon otprilike 4 sata pri temperaturi od 20°C, nanijeti kao uciscivacu, jednu ruku PRIMART-a 600 razrijeđenog a 50% vode. Nakon otprilike 4 sata pri temperaturi od 20°C naneseite drugu ruku Primart 600 razrijeđenog vodom 15 do 20%. Nakon 4 sata pri 20°C nastaviti s nanosenjem ARTECO 7 kako je opisano u stavkama 1 ili 2. **4) Novi zidovi.** Izgletovali površinu gdje je potrebno. Kada je glet suh nakon otprilike 4 sata pri temperaturi od 20°C, nanijeti jednu ruku PRIMART-a 600 razrijeđenog s vodom 15 do 20%. Nakon 4 sata pri 20°C nastaviti s nanosenjem ARTECO 7 kako je opisano u stavkama 1 ili 2. **TEHNIČKI PODACI: Specifična težina:** ARTECO 7: 1,020 ± 30 gr/LT pri 20°C; PRIMART 600: 1,600 ± 30 gr/LT pri 20°C. **Razrijeđivanje:** ARTECO 7, proizvod L50 i proizvod P40 spremni su za upotrebu: PRIMART 600 razrijeđuje se 15 do 20% s vodom. **Utrosak:** ARTECO 7 LT 1 za 7 - 8 m²; PRIMART 600 LT 1 za 10 - 12 m². **Klasični Efekat:** LT. 1 ARTECO 7 + COLORI = cca 8 - 9 m²; LT. 2,5 ARTECO 7 + COLORI = cca 20 - 21 m²; LT. 5 ARTECO 7 + COLORI = cca 40 - 42 m²; **Klasični Efekat Metalizirani:** LT. 1 ARTECO 7 + COLORI + L50 = cca 10 - 11 m²; LT. 2,5 ARTECO 7 + COLORI + L50 = cca 25 - 27 m²; LT. 5 ARTECO 7 + COLORI + L50 = cca 50 - 54 m²; **Efekat Cvjetni:** LT. 1 ARTECO 7 + COLORI + P40 = cca 9 - 10 m²; LT. 2,5 ARTECO 7 + COLORI + P40 = cca 22 - 25 m²; LT. 5 ARTECO 7 + COLORI + P40 = cca 44 - 50 m²; **Efekat Cvjetni Metalizirani:** LT. 1 ARTECO 7 + COLORI + L50 + P40 = cca 11 - 12 m²; LT. 2,5 ARTECO 7 + COLORI + L50 + P40 = cca 27 - 30 m²; LT. 5 ARTECO 7 + COLORI + L50 + P40 = cca 54 - 60 m²; **Pakovanje:** ARTECO 7 je dostupan u pakovanjima od LT. 1 - LT. 2,5 - LT. 5; PRIMART 600 pakuje se od LT. 1 - LT. 2,5 - LT. 5; proizvod L50 u pakovanju od LT. 0,100 - 0,500; proizvod P40 od LT. 0,280; COLORI u pakovanjima od ML. 80 i ML. 480. **Temperatura nanosenja:** veća od +5°C i manja od +30°C. **Vrijeme susenja:** Suh na dodir nakon 3 do 4 sata pri temperaturi od 20°C. Potpuno suh nakon 5 - 6 sati pri 20°C. Stvrdnjava se nakon 24 sata, ovisno od temperature prostorije. Izgeled proizvoda: Satenasti i metalizirani. **Otpornost:** Nakon potpunog stvrdnjavanja stvara se paropropusni sloj prilicno otporan na udarce i uobicajena trljanja. Pranje: Vodom i obicnim deterdžentom, 15 dana nakon nanosenja. **Ciscenje alata:** Vodom i sapunom. **Cuvanje:** U dobro zatvorenoj limenoj kanti (i nakon upotrebe), na temperaturi višoj od +10°C i nižoj od +30°C. **Postojanost:** Otrplike 2 godine u dobro zatvorenom i neotvaranom pakovanjima. **UPOZORENJE ZA KORISNIKE:** Navedeni podaci, koji su rezultat iskustva, su tacni i precizni. Ukoliko nacin primjene ne bude prema navedenim standardima ne snosimo nikakvu odgovornost za navedene savjete i sugestije. Nijanse mogu da variraju, prema katalogu, od 20% do 30% u zavisnosti od serija proizvoda, te stoga savjetujemo da nijansu isprobate na manjoj površini prije nastavka rada. Proizvodjac i distributer na snose nikakvu odgovornost za eventualne razlike u serijama ili u slucaju ne podudarnosti iste. U slucaju da serije materijala budu razlicite, tu razliku u nijansi moze izbjeći tako sto ce se pomijesati svu količinu materijala u jednoj velikoj posudi prije pocetka nanosenja. Za postizanje navedenih efekata sa ARTECO 7 i efikasnan rad savjetuje se upotreba specijalne cetke PV 76 i spatle PV 77.

VAŽNO: ARTECO 7 moze se nanositi na stare i suhe krečne zbučke.



Çok yönlü ve büyük estetik etkiye sahip içi su lu bir tablodur. Basit ve gerekli uygulamaya tutulmaları ile ARTECO 7, rengin hareket, güzellik, ışık, armoni ve duyguyu olduđu deđerli bir tablodaki gibi alanı resim ile dolu yapar. Elde edilebilir dekoratif efektler sayısızdır ve en aranan metalize efektini elde edene kadar klasikin floral çeşitlilik göstermektedir. Her üretim, kromatizmin ve kişisel zevkin baskın olduđu orijinal ve armonik bir ortam oluşturmaya katkıda bulunmaktadır. ARTECO 7, nefes almayı elverişli, yıkanabilir ve her türlü suya tablo ile üzeri boyanabilir olduğundan dolayı yüksek kaliteli bir üründür. **ÖZELLİKLER:** Katalogun renkleri ve efektlerini elde etmek için, COLORI olarak adlandırılan doğru renklendirici macun miktarı ile ARTECO 7'yi yüksek kaliteli karıştırma gerektirir. Alternatif olarak, VALCLONE Metrik Boyama Sistemi ile de renklendirilebilmektedir. Daha sonra Metalize gölgelendirmelelere sahip olmak için, 6 farklı tonda tedarik edilen 0,100 veya 0,500 LT'lik L50 eklemek gerekmektedir. ARTECO 7'nin partikül rengini değiştirmek için, 11 farklı renkte mevcut olan 0,280 LT'lik P40 eklenmelidir. ARTECO 7 ile elde edilebilir dekoratif efektler aşağıdaki gibidir: **Klasik Efekt:** ARTECO 7 + COLORI. **Metalize Klasik Efekt:** ARTECO 7 + COLORI + L50. **Floral Efekt:** ARTECO 7 + COLORI + P40. **Metalize Floral Efekt:** ARTECO 7 + COLORI + L50 + P40. Katalog Renklerini elde etmek için ARTECO 7'ye eklenecek doğru ürün miktarları, Tabloda aktarılmaktadır: syf. 83-84. **UYGULAMA:** Aşağıda, ARTECO 7 ile Antik Klasik Efekt ve Mermer Damarlı Efekt etme için kullanılan yöntemi aktarıyoruz. **1) ARTECO 7 Antik Klasik Efekt:** PV 76 no'lu fırçayı kullanarak, küçük bir alan (yaklaşık 1 - 2 m²) üzerine yavaş yavaş ürünü tatbik edin ve çalışın. Uygulama tekniği, ürün uygun bir şekilde uygulanacak şekilde fırça darbeleri için sağdan sola veya tam tersine, aşağıdan yukarıya veya tam tersine deđişimli olarak yapar; tüm yönlerde tabloyu genişletmeye dayanmaktadır. 20°C'de yaklaşık 5 - 10 dakika sonra, yüzeye yumuşak fırça darbeleri ile, partiküllerin eksiğ bölgele doğru kaydırılır. Her zaman PV 76 no'lu fırçayı kullanarak fakat ürün olmadan önceden elde alınan bölümlü yeniden geçiniz. Tablodan pürüzsüz bölümlü kuruduđu zaman, kabartmalı partiküller henüz islanmşken (yaklaşık 10 dakika sonra), spatulaya benzer aletleri deđişimli olarak ve çaprazlama yapar; plastik PV 77 no'lu Spatula ile ARTECO 7'yi hafif bir şekilde yumuşatın. **NOT:** Çok pürüzlü, kabuklu, vs. destekler üzerinde plastik PV 77 no'lu Spatulayı kullanılmadığından sadece PV 76 no'lu Fırça ile ARTECO 7'yi tatbik edin; eşit bir şekilde Antik bir Efekt elde edilecektir. **2) ARTECO 7 Mermer Damarlı Efekt:** PV 76 no'lu fırçayı kullanarak, ürünü enine veya dikey olarak veya yatay olarak ta tatbik edin. Damarlı Efekt elde etmek için çok önemli olan uygulamaya tekniđi, yaklaşık 10 - 15 cm'lik uzunluđun küçük fırça darbeleri ile başlangıç yönünü korumaya dayanmaktadır. Ürünün geçilmesinden 20°C'de yaklaşık 15 - 20 dakika sonra, tablonun pürüzsüz bölümlü kuruduđu zaman, kabartmalı partiküller henüz islanmşken, kabartmalı ürün partikülleri üzerine hafif bir basınç uygulayarak, spatula ile bunlara eğik pozisyonda bastırarak ve yukarıda tanımlanan fırça darbelerinin aynı yönünü takip ederek, plastik PV 77 no'lu Spatula ile yüzeyi yumuşatın. **KULLANIM KURALLARI:** **3) Eski Duvarlar.** Kütu sabitlenen veya tuz haline getirilen eski resimleri ortadan kaldırın ve uygun sabunlar ile yıkayın. Daha sonra yüzeyi, gereken yerde, uygun dolgu maddesi ile doldurunuz. Dolgu maddesi kuruduđu zaman, 20°C'de yaklaşık 4 saat sonra, su ile % 50 sulandırılmış bir PRIMART 600 dokunusunu sabitletme maddesi olarak tatbik edin. 20°C'de yaklaşık 4 saat sonra, su ile % 15 - 20 sulandırılmış ikinci bir PRIMART 600 dokunusunu daha tatbik ediniz Eğer yüzeyler tuz haline getirilmemiş ise, dolgu maddesi kuruduđu zaman, su ile % 15 - 20 sulandırılmış bir PRIMART 600 dokunusunu tatbik ediniz. 20°C'de 4 saat sonra, 1 veya 2. maddede anlatıldığı gibi ARTECO 7'nin tatbik edilmesi ile işleme devam ediniz. **4) Yeni Duvarlar.** İşlem yapılacak yüzeyi, gereken yerde, uygun dolgu maddesi ile doldurunuz. 20°C'de yaklaşık 4 saat sonra, dolgu maddesi kuruduđu zaman, su ile % 15 - 20 sulandırılmış bir PRIMART 600 dokunusunu tatbik ediniz. 20°C'de 4 saat sonra, 1 veya 2. maddede aktarıldığı gibi ARTECO 7'nin tatbik edilmesi ile işleme devam ediniz. **TEKNİK VERİLER: Özgü Ağırlık:** ARTECO 7: 1,020 ± 30 gr/LT. 20°C'de; PRIMART 600: 1,600 ± 30 gr/LT. 20°C'de. **Seyreltme:** ARTECO 7 ve L50 ve P40, kullanıma hazırdır; PRIMART 600 su ile % 15 - 20 oranında seyreltilmelidir. **Randiman:** Yaklaşık 1 LT'lik ARTECO 7, 7 - 8 m² için; yaklaşık 1 LT'lik PRIMART 600 bir dokunusunu 10 - 12 m². **Klasik Efekt:** 1 LT ARTECO 7 + COLORI = yaklaşık 8 - 9 m²; 2,5 LT ARTECO 7 + COLORI = yaklaşık 20 - 21 m²; 5 LT ARTECO 7 + COLORI = yaklaşık 40 - 42 m²; **Metalize Klasik Efekt:** 1 LT ARTECO 7 + COLORI + L50 = yaklaşık 10 - 11 m²; 2,5 LT ARTECO 7 + COLORI + L50 = yaklaşık 25 - 27 m²; 5 LT ARTECO 7 + COLORI + L50 = yaklaşık 50 - 54 m². **Floral Efekt:** 1 LT ARTECO 7 + COLORI + P40 = yaklaşık 9 - 10 m²; 2,5 LT ARTECO 7 + COLORI + P40 = yaklaşık 22 - 25 m²; 5 LT ARTECO 7 + COLORI + P40 = yaklaşık 44 - 50 m². **Metalize Floral Efekt:** 1 LT ARTECO 7 + COLORI + L50 + P40 = yaklaşık 11 - 12 m²; 2,5 LT ARTECO 7 + COLORI + L50 + P40 = yaklaşık 27 - 30 m²; 5 LT ARTECO 7 + COLORI + L50 + P40 = yaklaşık 54 - 60 m². **Ambalaj:** ARTECO 7, 1 LT'lik - 2,5 LT'lik ve 5 LT'lik ambalajlarda mevcut tur; PRIMART 600, 1 LT'lik - 2,5 LT'lik - 5 LT'lik ambalajlarda tedarik edilmektedir; L50 0,100 - 0,500 LT'lik, P40 ise 0,280 LT'lik; COLORI 80 ML'lik ve 480 ML'lik boyutlardadır. Uygulama derecesi: +5°C'nin üzerinde ve +30°C'nin altında. **Kuruma:** 20°C'de yaklaşık 3 - 4 saat sonra tuz dışı. 20°C'de 5 - 6 saat sonra kuru. Ortam sıcaklığına göre 24 saat sonra sertleşir. Ürünün görünüşü: satenasti ve metalize. **Direnç:** tamamen sertleştiğinden sonra, çarpmalara ve normal aşınmalara karşı etkili dayanıklılıđa sahip nefes almaya elverişli bir zar elde edilir. **Yıkanebilirlik:** su ve uyguladından 15 gün sonra genel temizlik maddeleri ile. **Aletlerin temizliği:** su ve sabun ile. **Saklama:** +10°C'nin üzerinde ve +30°C'nin altında sıcaklık derecesinde, kullanılmadan sonra da, sıkıca kapalı kutuda. **Dayanıklılık:** Sıkıca kapatılmış ve hiç açılmamış ambalajlarda yaklaşık 2 sene. **ÖZEL GÜVENLİK KURALLARI:** Cilt ile doğrudan temas etmesinden kaçının, gözlerinizi ve yüzünüzü koruyunuz, temas etmesi halinde, derhal bol su ile yıkayın ve doktora danışın. Ekipmanlar, akan suya, duđa, vs. yıkanmamalıdır. **KULLANICI İÇİN UYARILAR:** Tecrübelerimiz sonucu ortaya çıkararak verilen bilgiler, doğru ve tamdir. Kontrolümüz altında ki kullanım şartları olmadıkları zaman, verilen tavsiyeler ve önerilerden hiçbir sorumluluk kabul etmemekteyiz. Kusursuz başarıyı doğrudan için küçük bir duvar üzerinde tam uygulama devresini gerçekleştiririz tavsiye edilir. Elde edilen dekoratif efektleri sürekli olarak kontrol ederek, sonradan dekorasyonu ile işleme devam ediniz. Boyalar, farklı uygulamaları arasında olduğu gibi %20'den %30'a kadar kataloga göre farklılık gösterebilmektedirler. Bu nedenle, çalışmaya geçiretişmeden önce küçük bir deneme yapmanız tavsiye edilir. Her çalışmaya aynı kişi tarafından başlanmalı ve bitirilmelidir. Üretici firma ve dağıtıcı, bir bölüm arasındaki olası farklılıklardan veya aynı bölümlün okunaksız olması halinde hiçbir sorumluluk kabul etmemektedir. Yukarıda sözü edilenlerin farklı olması halinde, renk ve geçiretişirilen uygulamaya farklılıklarını önlemek amacıyla, uygulamaya başlamadan önce büyük bir çar içerisinden tüm malzemeyi karıştırmak gerekmektedir.

Hızlı bir şekilde çıkararak, ARTECO 7 ile en iyi sonucu elde etmek için, PV 76 no'lu fırçayı ve özellikle PV 77 no'lu plastik Spatulayı kullanmanız tavsiye edilir.

ÖNEMLİ: ARTECO 7, ilçe dirlendirilmesi ve kurutulması şartıyla, alçı üzerine tatbik edilebilir.



Краска на водной основе для отделки внутренних помещений поверхностью, чрезвычайно универсальна и отличается особыми эстетическими качествами. Простые и основные методы нанесения ARTECO 7 проливают поверхность краской, как драгоценный холст, на котором цвет находится в движении, подчеркивая красоту, свет, гармонию и эмоцию. Получаемые декоративные эффекты многообразны и варьируют от классического стиля, до цветочных узоров, вплоть до получения самого изысканного металлизированного эффекта. Поэтому каждая отделка создает оригинальный и гармоничный интерьер, в котором преобладают хроматизм и индивидуальный вкус. ARTECO 7 - это материал высочайшего качества, так как является воздухопроницаемым, моющимся и позволяет нанесение сверху любого другого покрытия на водной основе. **ХАРАКТЕРИСТИКИ:** Для получения расцветок и эффектов по образцам каталога необходимо тщательно смешать ARTECO 7 с точным количеством красящей пасты COLORI. В качестве альтернативы можно произвести покраску по пиктометрической системе VALCLONE. Для получения Металлизированного оттенка необходимо добавить ADDITIVO L50 по 0,100 или 0,500 литров, имеющийся в 6 различных оттенках. Для изменения расцветок частиц ARTECO 7 добавить ADDITIVO P40 по 0,280 литров, имеющийся в 11 различных оттенках. Декоративные эффекты, получаемые с ARTECO 7: **Классический эффект:** ARTECO 7 + COLORI. **Классический металлизированный эффект:** ARTECO 7 + COLORI + ADDITIVO L50. **Эффект цветочного узора:** ARTECO 7 + COLORI + ADDITIVO P40. **Эффект металлизированного цветочного узора:** ARTECO 7 + COLORI + ADDITIVO L50 + ADDITIVO P40. Точное количество добавки, смешиваемой с ARTECO 7 для получения расцветок по образцам каталога, указано в Таблице на стр. 23-24. **ПОРЯДОК НАНЕСЕНИЯ:** Ниже приводим описание порядка нанесения для получения при помощи кисти ARTECO 7 классического эффекта и Эффекта мрамора с прожилками. **1) ARTECO 7 Классический состаренный эффект:** нанести и равномерно распределить краску на небольшой площади (примерно 1 - 2 м²) Кистью PV 76. Техника нанесения заключается в распределении краски в разных направлениях, перемежая мази справа налево и наоборот, снизу вверх и наоборот, так, чтобы краска распределялась надлежащим образом. Примерно через 5 - 10 минут при температуре 20°C вновь пройти по уже обработанной поверхности той же Кистью PV 76, но без краски, перемещая частицы в некоторые участки легкими мажками по поверхности. Когда гладкая часть краски высохнет, в то время как выступающие части будут еще сырыми (примерно по прошествии 10 минут), слегка разгладить ARTECO 7 пластиковым Шпатель PV 77, перемежая и перекрещивая мази. **Примечание:** На особенно шершавых, неровных поверхностях нанести ARTECO 7 только Кистью PV 76, не используя пластиковый Шпатель PV 77. В любом случае получится Состаренный эффект. **2) ARTECO 7 Эффект мрамора с прожилками:** нанести краску полперки или вертикально или же горизонтально Кистью PV 76. Техника нанесения является чрезвычайно важной для получения Эффекта с прожилками и заключается в сохранении изначального направления нанесения короткими мажками длиной примерно 10 - 15 см. Примерно через 5 - 10 минут при температуре 20°C после нанесения краски, когда гладкая часть краски высохнет, а выступающие частицы будут еще сырыми, разгладить поверхность пластиковым Шпатель PV 77 слегка нажимая на выступающие частицы краски, раздвигая их шпатель, держа его в наклонном положении и следя тем же направлением, что и вышеописанные мази. **ПРАВИЛА ПРИМЕНЕНИЯ:** **3) Старые поверхности.** Удалите отслаивающуюся и потрескавшуюся старую краску с поверхности и вымойте ее надлежащими моющими средствами. Затем зашпатель поверхность там, где это необходимо, подходящей шпателью. После высыхания шпателью, примерно через 4 часа при температуре 20°C, нанести один слой грунтовки PRIMART 600, разбавленной водой на 50%. Примерно через 4 часа при температуре 20°C нанести второй слой грунтовки PRIMART 600, разбавленной водой на 15 - 20%. Если же поверхность чистая, без осиплений, после высыхания шпателью нанесите один слой грунтовки PRIMART 600, разбавленной водой на 15 - 20%. Через 4 часа при температуре 20°C нанести ARTECO 7, как описано в пунктах 1 или 2. **4) Новые поверхности.** При необходимости зашпатель обработываемую поверхность надлежащей шпателью. После высыхания шпателью, примерно через 4 часа при температуре 20°C, обработать наждачной бумагой, затем нанести один слой грунтовки PRIMART 600, разбавленной водой на 15 - 20%. Через 4 часа при температуре 20°C нанести ARTECO 7, как описано в пунктах 1 или 2. **ТЕХНИЧЕСКИЕ ДАННЫЕ: Удельный вес:** ARTECO 7: 1,020 ± 30 гр/л при 20°C; PRIMART 600: 1,600 ± 30 гр/л при 20°C. **Раствор:** ARTECO 7 и добавка ADDITIVO L50 и добавка ADDITIVO P40 уже готовы к употреблению; PRIMART 600 развести водой на 15 - 20%. **Выход:** ARTECO 7 примерно 1 литр на 7 - 8 м²; PRIMART 600 примерно 1 литр на 10 - 12 м². **Классический эффект:** 1 литр ARTECO 7 + COLORI = примерно 8 - 9 м²; 2,5 литра ARTECO 7 + COLORI = примерно 20 - 21 м²; 5 литров ARTECO 7 + COLORI = примерно 40 - 42 м²; **Классический металлизированный эффект:** 1 литр ARTECO 7 + COLORI = примерно 10 - 11 м²; 2,5 литра ARTECO 7 + COLORI + ADDITIVO L50 = примерно 25 - 27 м²; 5 литров ARTECO 7 + COLORI + ADDITIVO L50 = примерно 50 - 54 м²; **Эффект цветочного узора:** 1 литр ARTECO 7 + COLORI + ADDITIVO P40 = примерно 9 - 10 м²; 2,5 литра ARTECO 7 + COLORI + ADDITIVO P40 = примерно 22 - 25 м²; 5 литров ARTECO 7 + COLORI + ADDITIVO P40 = примерно 44 - 50 м²; **Эффект металлизированного цветочного узора:** 1 литр ARTECO 7 + COLORI + ADDITIVO L50 + ADDITIVO P40 = примерно 11 - 12 м²; 2,5 литра ARTECO 7 + COLORI + ADDITIVO L50 + ADDITIVO P40 = примерно 27 - 30 м²; 5 литров ARTECO 7 + COLORI + ADDITIVO L50 + ADDITIVO P40 = примерно 54 - 60 м²; **Упаковки:** Грунтовка ARTECO 7 поставляется в упаковках емкостью 1 - 2,5 литров; 5 литров; Грунтовка PRIMART 600 поставляется в упаковках емкостью 1 литр - 2,5 - 5 литров; ADDITIVO L50 по 0,100 - 0,500 л; ADDITIVO P40 по 0,280 л; COLORI в упаковках по 80 - 480 мл. **Наносить при температуре:** выше +5°C и ниже +30°C. **Сушка:** в непальном помещении примерно 3 - 4 часа при температуре 20°C. **Полное высыхание:** за 5 - 6 часов при температуре 20°C. **Затвердевание:** за 24 часа в зависимости от температуры помещения. **Вид продукта:** сатиновый и металлизированный. **Прочность:** после полного затвердевания получается прозрачная воздухопроницаемая пленка с хорошей устойчивостью к ударам и к обычному трению. **Мыть:** водой и обычными моющими средствами через 15 дней после нанесения. **Чистка инструментов:** вода и мыло. **Хранение:** в плотно закрытой жестяной банке, даже нечастой, при температуре от +10°C до +30°C. **Стабильность:** примерно 2 года в плотно закрытых банках. Не хранить открытым. **ОСОБЫЕ ПРАВИЛА ПО БЕЗОПАСНОСТИ:** Избегать прямого попадания на кожу, защитить глаза и лицо. В случае попадания в глаза или на кожу незамедлительно промыть водой и обратиться к врачу. Не использовать инструменты в реках, сточных водах и тд. **ПРЕДУПРЕЖДЕНИЯ ДЛЯ ПОЛЬЗОВАТЕЛЯ:** Приведенные здесь сведения, являясь результатом нашего опыта, точны и проверены. Тем не менее, поскольку мы не в состоянии контролировать условия каждого отдельного применения, мы не берем на себя никакой ответственности за приведенные рекомендации и инструкции. Рекомендуется произвести полный цикл отделки на небольшом участке стены для проверки эффекта, после чего завершить отделку, постоянно контролируя получаемые декоративные эффекты. Оттенки могут варьировать по сравнению с каталогом на 20%, на 30% в зависимости от метода нанесения. Поэтому мы рекомендуем сделать маленький пробный образец перед началом работы. Каждый цикл должен начинаться и завершаться одним и тем же маляром. Производитель и дистрибутор снимают с себя всякую ответственность за возможные отличия оттенков в разных партиях товара или в случае нечеткости партии. В случае различий во избежание неоднородности оттенков при нанесении продукта рекомендуется смешать весь необходимый для работы материал в большой емкости перед его нанесением на поверхность.

Для получения оптимального результата при использовании ARTECO 7, для быстрой работы, рекомендуется пользоваться Кистью PV 76 и специальным пластиковым Шпатель PV 77.

ВАЖНО: ARTECO 7 можно наносить на известковую штукатурку при условии, что она полностью сухая и прочная.

VALPAINT TUNISIE S.A.
Zone Industrielle Zaghouan - 1100 ZAGHOUAN - TUNISIE
Tel +216 71 751 223 / +216 72 681 051
Fax +216 71 751 344 / +216 72 681 071
E-mail: valpaint.tunisie@valpaint.com.tn

2° Stabilimento
Rue Des Entrepreneurs, 43 - 2035 CHARGUIA 2 - TUNISIE
Tel. +216 71 940134 / +216 71 940136
Fax +216 71 940138
E-mail: valpaint.tunisie@valpaint.com.tn

VALPAINT ALGERIE S.A.R.L.
Cite Tobbal, 42 - 06000 BEJAIA - ALGERIE
Tel. +213 34 222038
Fax +213 34 227013
E-mail: valpaintalgerie@gmail.com

VALPAINT ESPANA S.L.
Calle Magdalenes, 25 3° - 08002 BARCELONA - ESPAÑA
Tel. +34 93 6382645
Fax +34 93 822735
E-mail: info@valpaint.es

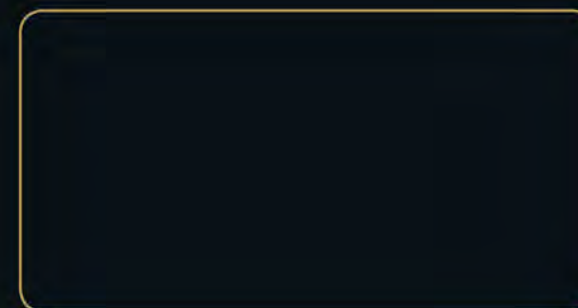
VALPAINT DESIGN D.O.O.
Džemala Bijedića, 281 - 71000 SARAJEVO - BiH
Tel. +387 33 626134 / +387 33 761116
Fax. +387 33 761115
E-mail: valpaint@bih.net.ba

Altro Punto Vendita:
V Proleterske Brigade, 255 - 81000 PODGORICA - MONTENEGRO
Tel./Fax +382 20 656938
E-mail: info@valpaint-design.com

Altro Punto Vendita:
TC Solidum-Škorpikova, 11 - 10090 ZAGREB - CROATIA
Tel./Fax. +385 1 3794918
E-mail: info@valpaint-design.hr



VIDEO



02/13



VALPAINT S.p.A.

Via dell'Industria, 80 - 60020 POLVERIGI (AN) ITALY - Tel. +39 071 906383 (r.a.) - Fax +39 071 906384 www.valpaint.it - E-mail: info@valpaint.it

AZIENDA CERTIFICATA ISO 9001:2008 ED ISO 14001:2004

ARTECO 7

ARTECO 7